



VfB Kirchhellen - SpVgg. Erle

Mit neuem Impuls gegen gewohnte Konkurrenz

Jahrelang duellierten sich der VfB und die heutigen Gäste der SpVgg. Erle 19 bei spannenden und teils hitzigen Partien in der Kreisliga A. Nachdem den Kirchhellenern 2019 der Aufstieg gelang und den Lilien nur die Vizemeisterschaft übrigblieb, stiegen die Gelsenkirchener ein Jahr später in die Bezirksliga auf, in der die beiden Teams sich

nun um den Klassenerhalt konkurrieren. Vor dem „Sechspunkteknaller“ trennte sich der VfB in dieser Woche vom „Wischermath-Trainerteam“. Für neue Reize und Impulse soll heute an der Seitenlinie Interimscoach Marcel Lehmann sorgen, damit die Weihnachtstabelle wenigstens ein bisschen erträglicher erscheint.



2G - Hinweis siehe Seite 3

Sonntag

12. Dezember 2021

14.30 Uhr

**Bezirkssportanlage
Kirchhellen**
(Kunstrasenplatz)

**Vorspiel
Anstoß 12.45 Uhr**

**VfB Kirchhellen II
Preußen Sutum**
(Kunstrasenplatz)

Auswärtsspiele

**Anstoß 15.15 Uhr
SuS Schwarz-Blau Gladbeck – VfB III**

**Anstoß 12.30 Uhr
SuS Schwarz-Blau Gladbeck II – VfB IV**

Ihre Apotheke mitten im Dorf

Mit uns ist jeder Schuss ein Tor, denn Beratung und Leistung werden bei uns GROSS geschrieben.



Öffnungszeiten
Mo.- Fr. von 08.00–19.00 Uhr
Sa. von 08.00–14.00 Uhr
durchgehend geöffnet

Wir beraten nicht nur persönlich und diskret, sondern auch qualifiziert und anerkannt zertifiziert in allen Fragen rund um:

**Arzneimittel und Homöopathie | Phytothek
(Kompetenzapotheke für pflanzliche Therapie) |
Diabetes | Inkontinenz | Ernährung und Kosmetik |
Kompressionsstrümpfe | AMTS qualifizierte
Apotheke | (Reise-) Impfpfehlungen**

Daneben haben Sie die Möglichkeit, direkt in der Apotheke verschiedene Bestimmungen durchführen zu lassen wie:

**Blutzucker | Cholesterin (HDL, LDL und
Triglyceride) | Gerinnung (Quick, INR) | Hauttypen**

Nutzen Sie auch unseren kostenlosen Abhol- und Lieferservice von Rezepten und von uns geführten Waren, denn **Service ist unser Rezept!**

Volksbank

Herzlichen
Glückwunsch,
VfB!



„Glückwunsch!“

Jeder Mensch hat etwas, das ihn antreibt.

Wir machen den Weg frei.

Vereinte
Volksbank eG





Liebe Gäste, Freundinnen und Freunde des VfB Kirchhellen,

Nach 14 Spielen, neun Punkten und einem Torverhältnis von 20:38 zog der VfB Kirchhellen die Notbremse: Der VfB Kirchhellen hat sich noch am Abend des letzten Spieltages vom Trainerteam Marc Wischerhoff und Thomas Heimath getrennt.

Nach der 2:7-Klatsche beim FC Marl haben Vorstand und Trainer intensive Gespräche geführt und gemeinsam eine Strategie entwickelt, wie wir in den verbleibenden Spielen, gegen Lippramsdorf und Erle sowie in Merfeld, sieben bis neun Punkte erreichen. Die Mannschaft hat dieses Ziel akzeptiert und beim 1:1 gegen Lippramsdorf die beste Saisonleistung gezeigt. Von diesem Esprit war bei der 1:2-Niederlage in Merfeld nur noch wenig zu spüren.

Die gemeinsame Zielvereinbarung von Vorstand, Trainer und Mannschaft wurde nicht erreicht. Und damit am Ende nicht nur ein von neun möglichen Punkten steht, wurde die Reißleine gezogen. Der VfB Kirchhellen darf am Ende der Hinrunde nicht auf einen Abstiegsplatz stehen. Dies hat allerhöchste Priorität!

Mit der vorzeitigen Trainerentlassung nimmt der Vorstand die letzte Möglichkeit wahr, um die Abstiegsplätze noch vor Weihnachten zu verlassen. Persönlich tut mir die Entscheidung gegenüber Marc Wischerhoff und Thomas Heimath weh. Aber zum Wohle des Vereins war dieser Schritt leider unumgänglich. Gleichzeitig bedanken wir uns bei Marc Wischerhoff und Thomas Heimath für den unermüdlichen Einsatz und das vorbildliche Engagement für den Verein.

Für drei Trainingstage und das heutige Spiel gegen den Tabellenzwölften hat Marcel Lehmann interimweise das Traineramt übernommen. Durch diese Entscheidung erhoffen wir uns neue Reize und Impulse für die Mannschaft, die selbstverständlich nicht das Fußballspielen gelernt hat. Abstiegskampf ist für viele Spieler ein Fremdwort. Doch genau darum geht es. Sollte die Saison vorzeitig abgebrochen werden, könnte die Tabelle nach der Hinrunde zur Geltung kommen. Der Blick auf die aktuelle Tabellenkonstellation verrät, dass es sich beim heutigen Spiel um ein sehr entscheidendes handelt.

In den kommenden Wochen werden wir die perspektivische Ausrichtung für die Vorbereitung auf die Rückrunde analysieren und entwickeln. Heute zählt nur ein Sieg – für die Mannschaft, für den VfB!

Ihnen und Euch eine gute Adventszeit, ein schönes Weihnachtsfest und ein gesundes neues Jahr!



Georg Garz
1. Vorsitzender

Mit der Neufassung der Coronaschutzverordnung des Landes NRW gelten wieder verschärfte Regularien im Sinne des Infektionsschutzes, die auch den Sportbereich betreffen. Beim Sport ist die 2G-Regel für alle beteiligten Personen verpflichtend.

Diese Regel gilt auf und in Sportstätten sowie außerhalb von Sportstätten im öffentlichen Raum und auch für sämtliche Zuschauer und sonstige Beteiligte am Sportbetrieb. Der Zutritt zu Sportstätten ist also nur noch Personen gestattet, die die 2G-Regel erfüllen.

Um einen sicheren und reibungslosen Zugang zum Kunstrasenplatz zu gewährleisten, ist der Eingangsbereich ausschließlich am Nordtor (Pinntal) zu nutzen. Der Treppenbereich ist nur für den Ausgang vorgesehen.

Wir bitten um Verständnis.

Sascha Fehrenberg · Carolin Breilmann

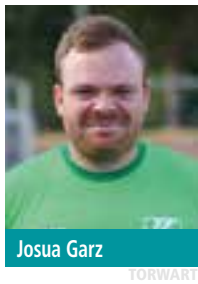
Wir versichern Ihnen: Wir versichern Sie gut!

Ihr **Debeka** - Team
Versichern · Bausparen

Ein Vergleich lohnt sich!

Krankenversicherung · Altersvorsorge
Sachversicherung · Bausparen · KFZ

Bottroper Str. 31 | 46244 Bottrop-Kirchhellen | Telefon (02045) 960 860



Josua Garz

TORWART



Alexander Groß

TORWART



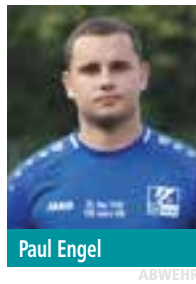
Robin Kemmann

TORWART



Max Bertlich

ABWEHR



Paul Engel

ABWEHR



Silas Fannasch

ABWEHR



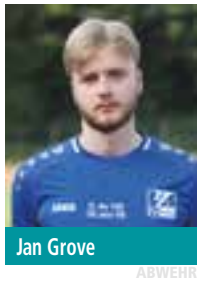
Nico Graf

ABWEHR



Stefan Große-Venhaus

ABWEHR



Jan Grove

ABWEHR



Lars Josten

ABWEHR



Timon Kleine-Wieskamp

ABWEHR



Lars Streich

ABWEHR



Chris Isaias

MITTELFELD



Moritz Jansen

MITTELFELD



Luca Kleine-Wieskamp

MITTELFELD



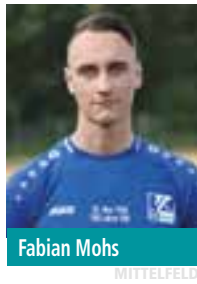
Sascha Markmann

MITTELFELD



Louis Martin

MITTELFELD



Fabian Mohs

MITTELFELD



Max Rissel

MITTELFELD



Benedikt Schnieder

MITTELFELD



Max Stratmann

MITTELFELD



Marc Baßenhoff

MITTELFELD



Lars Jenke

ANGRIFF



Stefan Kahnert

ANGRIFF



Ferdi Schmücker

ANGRIFF



Dominik Selm

ANGRIFF



Christian Plewa

TORWART-TRAINER



Dominik Plewan

ATHLETIK-TRAINER



Dierk Bußmann

BETREUER



Frank Juznik

BETREUER



kruse
druckhaus

concept
print
digital
mailing



Zwei Gesichter und zu wenig Ausbeute

Nachdem die 7:2 Schlappe beim FC Marl aufgearbeitet wurde und Mannschaft, Trainer und Vorstand sich auf ein Siebenpunkteprojekt bis Weihnachten einigten, zeigte die Elf um Kapitän Fabian Mohs im Heimspiel gegen den SV Lipppramsdorf die beste Saisonleistung. Zwar musste Torwart Alexander Groß bereits nach wenigen Sekunden sein ganzes Können unter Beweis stellen, doch in der Folge dieses Weckrufs, zeigte der VfB nicht nur Siegeswillen und Einsatz, sondern kombinierte sich teilweise sehenswert in die Nähe des Lipppramsdorfer Tor. Allein der sehr auffällige Max Stratmann hatte bereits im ersten Durchgang einige Einschussmöglichkeiten, welche aber vom fehlenden Quanten Glück vereitelt wurden. Mehrfach in der Partie stand nicht nur Stratmann im Mittelpunkt, sondern auch der junge Schiedsrichter Sinan Erk: Neben zahlreichen kreativen Entscheidungen, hätten die Kirchhellener sich nicht beschweren können, wenn mindestens einer der zwei grenzwertigen Zweikämpfe im eigenen Strafraum zum Elfmeterpfiff geführt hätte. Im zweiten Durchgang das gleiche Bild: Der VfB stand hinten stabil und setzte vorne immer wieder Nagelstiche. In der 60. Spielmi-

nute fasste sich Verteidiger Silas Fannasch ein Herz und tankte sich in den Sechszehmeterraum, wird zu Fall gebracht und Erk entschied diesmal auf einen zu vertretenden Elfmeterpfiff. Die Verantwortung übernahm kein Geringerer als Mannschaftskapitän Fabian Mohs und versenkte zum 1:0-Führungstor. In der Folge verpasste es sein Team die zahlreichen Einschussmöglichkeiten zum entscheidenden 2:0 zu nutzen und als die Gäste in der 83. Minute in den Sechszehmeterraum eintrafen, entschied Erk sehr exklusiv ein absichtliches Handspiel von Nico Graf gesehen zu haben. Den darauffolgenden Handelfmeter verwandelte Gästekicker Jonas Zernahle zum 1:1-Entstand.

Durch den Zähler lief das Siebenpunkteprojekt weiter an, das Team legte eine ordentliche Trainingswoche hin und fuhr frohen Mutes in das gut 50 km entfernte Merfeld. Im Herzen Dülmens trafen die Jungs einen Rasenplatz an, wie sie ihn aus der Heimat, wenn überhaupt nur für landwirtschaftliche Zwecke kannten. Zahlreiche Quadratmeter, Löcher und Ausrutschgefahr wo man nur hinsah, ließen ein Fußballspiel, welches nicht

dem Zufall überlassen war, kaum möglich werden. Nichtsdestotrotz zeigten sich die Gastgeber in den Zweikämpfen robuster, in den Laufduellen schneller und in der Physik stärker als die Kirchhellener Gäste. Zwar ließen Ferdi Schmücker und Chris Isaias den Führungstreffer liegen, dass die Merfelder aber in der 21. Spielminute mit 1:0 in Front gingen, war nicht unverdient. Sichtlich geschockt sollte für den VfB an diesem Tag nicht mehr viel zusammenlaufen. Tim Göckener erzielte 23 Minuten vor Schluss das 2:0, bevor Ferdi Schmücker es in der 78. Minute nochmal spannenden werden ließ. Kurz darauf sah Timon Kleine-Wieskamp nach hartem Einsteigen eine vertretbare rote Karte und wird seiner Mannschaft die nächsten drei Spiele nicht zur Verfügung stehen. Zwar warfen zehn Kirchhellener in den Schlussminuten alles nach vorne, doch der Ausgleichstreffer blieb verwehrt. Das Spiel in Merfeld sollte auch das letzte Spiel der Trainer Marc Wischerhoff und Thomas Heimath sein, die sich am Montagabend bei einem außerordentlichen Treffen von der Mannschaft verabschiedeten.



Ihr Fachmarkt für Haus,
Tier, Garten und Reitsport.



Raiffeisen-Markt

Wir leben Nähe!

In unserem Sortiment finden Sie:

- Tiernahrung und -zubehör in großer Auswahl
- Pflanzenschutzmittel und -beratung
- Berufs- und Freizeitbekleidung
- Blumenerden und Düngemittel
- Reitsport
- Landwirtschaftsbedarf

Raiffeisen-Markt

Kirchhellen

Pelsstraße 10
Tel. 02045 9550-1233

agriV.de



14. Spieltag (05.12.2021)

SF Merfeld	- VfB Kirchhellen	2 : 1
Spvvg. Erle 19	- Westfalia 04 GE	1 : 3
SV Vestia Disteln	- SG Suderwich	7 : 1
SV Lippramsdorf	- SV Zweckel	2 : 0
Genclikspor RE	- SV Hessler 06	verl
SC Hassel	- VfB Hüls	0 : 7
FC Marl	- TSG Dülmen	1 : 1
BV Rentfort	- SF Stuckenbusch	2 : 0

Tabelle nach dem 14. Spieltag

1	TSG Dülmen	14	12	2	0	55 : 4	38
2	BV Rentfort	14	10	3	1	45 : 17	33
3	VfB Hüls	14	9	3	2	38 : 15	30
4	FC Marl	13	9	3	1	34 : 14	30
5	SV Vestia Disteln	14	9	1	4	45 : 26	28
6	SV Lippramsdorf	14	8	2	4	34 : 23	26
7	SF Stuckenbusch	14	7	0	7	27 : 29	21
8	SF Merfeld	14	6	0	8	28 : 36	18
9	SG Suderwich	14	5	3	6	22 : 37	18
10	SV GE-Hessler 06	13	4	2	7	30 : 35	14
11	SC Hassel	14	3	3	8	20 : 46	12
12	SpVgg Erle 19	14	3	1	10	20 : 45	10
13	SV Zweckel	13	2	3	8	15 : 27	9
14	VfB Kirchhellen	14	2	3	9	20 : 38	9
15	Genclikspor RE	13	1	5	7	17 : 33	8
16	DJK Westfalia 04 GE	14	2	2	10	17 : 42	8

15. Spieltag (12.12.2021)

VfB Kirchhellen	- Spvvg. Erle 19	:
Westfalia 04 GE	- BV Rentfort	:
SF Stuckenbusch	- Genclikspor RE	:
SV Hessler 06	- SC Hassel	:
VfB Hüls	- SV Vestia Disteln	:
SG Suderwich	- FC Marl	:
TSG Dülmen	- SV Lippramsdorf	:
SV Zweckel	- SF Merfeld	:



**Unsere
Öffnungszeiten:**

Mo. - Fr. 8.00 - 19.00 Uhr
Sa. 8.00 - 14.00 Uhr

**Mittwochs nachmittags
geöffnet**

Unsere „Standards“:

- Beratung rund um Ihre Arzneimittel
- Anmessen von Kompressionsstrümpfen und Bandagen
- Beschaffung von Informationen zu individuellen Gesundheitsfragen und Arzneimitteln
- Kostenloser Lieferservice in Kirchhellen
- Quick Check (Blutdruck-/ Zucker- und Cholesterinmessung, Bestimmung von BMI und Körperfettanteil)



Hauptstraße 39
46244 Bot.-Kirchhellen
Tel. 0 20 45 - 23 05
www.glueckauf-apotheke-kirchhellen.de

Kundenorientiert

Kompetent

In Kirchhellen seit 1907



Bezirksliga Gruppe 14 Hinrundenspielplan der 1. Mannschaft Saison 2021/22

Sonntag, 29. August 2021	15:00h	VfB Kirchhellen - SV Zweckel	2 : 3
Sonntag, 05. September 2021	15:00h	TSG Dülmen - VfB Kirchhellen	8 : 1
Sonntag, 12. September 2021	13:00h	VfB Kirchhellen - SG Suderwich	1 : 1
Sonntag, 19. September 2021	15:00h	VfB Hüls - VfB Kirchhellen	0 : 0
Sonntag, 26. September 2021	15:00h	VfB Kirchhellen - SV Hessler 06	0 : 1
Sonntag, 03. Oktober 2021	15:00h	Sportfr. Stukenbusch - VfB Kirchhellen	4 : 1
Sonntag, 10. Oktober 2021	15:00h	VfB Kirchhellen - Westfalia 04 Gelsenkirchen	2 : 0
Sonntag, 17. Oktober 2021	15:00h	BV Rentfort - VfB Kirchhellen	4 : 3
Sonntag, 24. Oktober 2021	15:00h	VfB Kirchhellen - Genclikspor Recklinghausen	2 : 0
Sonntag, 31. Oktober 2021	15:00h	SC Hassel - VfB Kirchhellen	3 : 2
Sonntag, 07. November 2021	14:30h	VfB Kirchhellen - SV Vestia Disteln	1 : 4
Sonntag, 14. November 2021	14:30h	FC Marl - VfB Kirchhellen	7 : 2
Sonntag, 28. November 2021	14:30h	VfB Kirchhellen - SV Lippramsdorf	1 : 1
Sonntag, 05. Dezember 2021	14:30h	SF Merfeld - VfB Kirchhellen	2 : 1
Sonntag, 12. Dezember 2021	14:30h	VfB Kirchhellen - Spvvg.Erle 19	:



TRADITIONELLES HANDWERK &
LOKALES GETREIDE
WIR BACKEN, WAS WIR SÄEN.


Klāsener
FAMILIENBÄCKEREI SEIT 1938

Rolladen- & Markisenbau

L.G.S.

Inhaber:
Albert Lange

Tel. 0 20 45 / 40 73 97
Fax 0 20 45 / 40 73 99
lgs.rolladenbau@t-online.de
www.lgs-rolladenbau.de



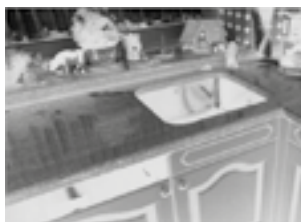
Erfolge feiert man im Brauhaus!

Wir freuen uns
auf Euren Besuch!



Kirchhellener Ring 80-82 | 46244 Bottrop-Kirchhellen | Tel.: 0 20 45 - 95 90 00 | www.brauhaus-am-ring.de
Öffnungszeiten: Montag-Freitag 15.00 Uhr - 23.00 Uhr und Samstag-Sonntag 10.00 Uhr - 23.00 Uhr

Fischer Marmor Exclusives aus Granit und Marmor



Fachgerechte Maßarbeiten
Küchenarbeitsplatten
Thekenplatten
Fensterbänke
Treppenstufen
und vieles mehr...

Hegestraße 17 | 46244 Kirchhellen
Telefon (02045) 2563 | Telefax (02045) 6842

über 50 Jahre meisterhaft

maler brauckmann

exclusive raum- und fassadengestaltung

- malerstudio • innengestaltung
- wärmedämmung • bodenbelagsarbeiten
- fassadengestaltung • trockenbau

am Schölsbach 11 | 46244 bot.-kirchhellen
telefon 0 20 45 - 38 35 | fax 0 20 45 - 8 31 06
www.maler-brauckmann.de

Ihre Gesundheit in guten Händen



KIRCHHELLENER
THERAPIEZENTRUM

Praxis für
Physiotherapie



Praxis für
Osteopathie

www.kirchhellener-therapiezentrum.de

Kirchhellener Ring 76
46244 Bot.-Kirchhellen

FON 0 20 45 23 73

- Bindegewebsmassage
- Bobath
- Gymnastikgruppen
- Hausbesuche
- KG-Geräte
- Kiefergelenksbehandlung
- Kranio-Sakrale Therapie
- Krankengymnastik
- Lymphdrainage
- Manuelle Therapie
- Massage
- Medizin. Muskeltraining
- Osteopathie
- Skoliosebehandlung
- Sportphysiotherapie



Derbyniederlage!

Flutlicht, tolle Kulisse, reichlich Bier und Pöbeleien! Kreisligaherz was willst du mehr?

Die Zwote hatte sich viel vorgenommen: Den Kampf annehmen und dabei auch das spielerische nicht vergessen.

Doch es kam anders. Die ersten 15 Minuten wollte man dem Gegner den Schneid abkaufen, doch davon war nach Anpfiff nicht viel zu sehen. Die Heimmannschaft übernahm das Kommando und stellte die Zwote mit Ihren langen Bällen immer wieder vor Probleme. Das Spiel beruhigte sich ein wenig und Kirchhellen legte die Nervosität ab. Gleichzeitig kamen wir zu zwei Großchancen, welche der Gästekeeper stark parierte. Dann kam es wie es meistens kommt, machst du vorne die Dinger nicht rein, kassierst du hinten eins. Und was für eins! Ob es von der Außenlinie, in 16er Höhe, ein Schuss oder eine Flanke war, weiß niemand so genau. Auf jeden Fall zappelte die Kugel in unserem Netz! Doch die Zwote versuchte alles um ins Spiel zurück zu kommen. Nach 40 Minuten war es dann endlich so weit, nach Vorarbeit

von Sven Igelbüscher schob Marc Bühler zum verdienten 1:1 ein.

In der zweiten Halbzeit sammelte man sich und wollte dieses Derby unbedingt gewinnen. Man hatte sich vorgenommen, die langen Bälle des Gegners besser zu verteidigen. Aber daraus wurde leider nichts. Es gab zwar kaum noch lange Bälle, aber das lag daran, dass sich Grafenwald immer mehr in der Hälfte der Zwoten einnistete. Dabei sprangen einige Chancen für die Wöller heraus, während von der Zwoten kaum noch was zu sehen war. So kam es dann durch einen unhaltbaren Volley Sonntagsschuss in der 80min zur verdienten Führung der Gastgeber. Nach diesem Treffer passierte bis zum Schluss nichts mehr.

Leider ließ die Zwote am Freitag den Kampf und die Leidenschaft vermissen, die man an solchen Tagen braucht!



Spielplan Hinrunde

29.08.21	VfB II - BV Horst-Süd	3 : 1
05.09.21	YEG Hassel II - VfB II	0 : 4
12.09.21	VfB II - Spvg Westfalia Buer	abgesagt
19.09.21	SuS Beckhausen 05 - VfB II	3 : 1
26.09.21	VfB II - SC Schaffrath	3 : 5
03.10.21	SPIELFREI -	
10.10.21	VfB II - Adler Ellinghorst	2 : 4
17.10.21	Eintracht Erle 1928 - VfB II	8 : 1
24.10.21	VfB II - BV Rentfort II	3 : 2
31.10.21	SV Zweckel II - VfB II	3 : 3
07.11.21	VfB II - F.S.M. Gladbeck	0 : 5
14.11.21	Genclerbirligi Resse - VfB II	0 : 4
28.11.21	VfB II - SSV Buer II	0 : 3
03.12.21	VfL Grafenwald - VfB II	2 : 1
12.12.21	VfB II - Preußen Sutum	:
19.12.21	SG Preußen Gladbeck - VfB II	:

Tabelle nach dem 13. Spieltag

1	F.S.M. Gladbeck	13	11	2	0	63 : 13	35
2	SSV Buer 07/28 2	12	10	1	1	35 : 13	31
3	SuS 05 Beckhausen	11	9	1	1	43 : 10	28
4	DJK Eintracht Erle	12	9	1	2	46 : 18	28
5	YEG Hassel 2	12	7	2	3	28 : 26	23
6	SV Preußen Sutum	12	6	1	5	27 : 24	19
7	BV Rentfort 2	13	6	0	7	41 : 38	18
8	SG Preußen Gladbeck	12	5	2	5	21 : 26	17
9	BV Horst-Süd	11	4	3	4	21 : 23	15
10	VfB Kirchhellen 2	12	4	1	7	25 : 36	13
11	VfL Grafenwald	13	4	1	8	18 : 40	13
12	Adler Ellinghorst	12	3	3	6	15 : 26	12
13	SV Zweckel 2	12	3	1	8	36 : 43	10
14	FC Horst 59	12	3	0	9	14 : 32	9
15	SC Schaffrath	12	2	1	9	14 : 37	7
16	Genclerbirligi Resse	13	1	0	12	16 : 58	3

MÖLLER

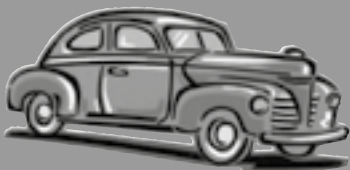
Schuhmoden - Kirchhellen

Schuhreparatur-
annahme in
unserem Geschäft

**Wir bieten Ihnen eine große Auswahl an Kinder-,
Damen- & Herrenschuhen**

Schöne Einzelpaare zu tollen Preisen finden Sie vor und in unserem Geschäft

46244 Kirchhellen · Hauptstraße 40 · Telefon 0 20 45 / 76 95



Fahrschule

Engelbert Gatzke
Inh. Claudius Gatzke

Führerscheine in den Klassen:
B, BE, A1, A, AM, L, T
Aufbau Seminare für Fahranfänger

Im Schwarzwald 5
46244 Bottrop-Kirchhellen
Telefon: 0 20 45 / 25 83
Immer: 0 20 43 / 4 29 47

ostendorf

**PERSÖNLICHE BERATUNG,
KOMPETENTER SERVICE!**

Hauptstraße 50
46244 Bottrop/Kirchhellen

Telefon: 02045 408555

Telefax: 02045 408554

Mobil: 0171 71 048 93

E-Mail: ep-ostendorf@t-online.de

SMART-TV • LCD-/LED-TV • VIDEO • HIFI
NETZWERK- & SAT-TECHNIK



Heizung, Sanitär & Klimatechnik www.heizung-haake.de

Meisterbetrieb

Beratung – Planung – Ausführung – Verkauf

Wir bieten Ihnen individuelle Badplanung,
Austausch von Heizkesseln zu Festpreisen,
Modernisierung, Sanierung und Neuinstallation
von Heizungs-, Sanitär- und klimatechnischen
Anlagen, Rohrbruchbeseitigung, Wartungsdienst
und 24h Notdienst.

Feierabendservice bis 20.00 Uhr ohne Mehrkosten.

Rufen Sie an, wir beraten Sie gern.

Telefon 0 20 45 / 30 99 40 • Handy 0177 / 5 20 98 02



VfB Kirchhellen III – Teutonia Schalke II 2:1 (2:0)

Knapper Sieg des VfB gegen den Tabellenvorletzten! Dank einer ordentlichen ersten Hälfte und Toren von Patrick Balke und Christopher Knyn, reichte auch ein schwächerer zweiter Durchgang zum Heimsieg und das Vorrücken auf den 9. Tabellenplatz. Der VfB startete diesmal ohne vereinsinterne Spielerhilfe – zum ersten Mal in dieser Saison – aber dafür gelang ein guter Start: Schöne

Ballstaffette von Jannik Hetkämper, auf Jan Lauströer, der auf Patrick Balke durchsteckte, welcher sich nicht zweimal bitten ließ und den Ball zum 1:0 einschob (6.). Danach eine ausgeglichene Partie, Teutonia aber überraschenderweise gefährlich in der Offensive. Trotzdem hatte der VfB das Spiel gut im Griff und erhöhte nach 36. Minute durch Christopher Knyn auf 2:0.

Nach dem Pausentee wurde Schalke aber immer stärker. Bereits kurz nach der Pause fiel der 2:1-Anschlusstreffer. Der VfB dezimierte sich kurz danach selber und musste in 40-minütiger Unterzahl die Führung verteidigen. Dank einer Klasse Mannschaftsleistung und guter Defensivarbeit konnte der VfB den Sieg aber über die Zeit retten.

SuS Beckhausen II - VfB Kirchhellen III 3:3 (1:2)

Ärgerliche Punkteteilung für die 3. Mannschaft. Nach einer überschaubaren Leistung trennte sich die Teubner-Elf von SuS Beckhausen 3:3. Der Gegentreffer zum Ausgleich fiel dabei in der 92. Minute.

Wieder einmal durften neue, aber bekannte Gesichter für die Dritte ran: Gianluca Vittori von den Alten Herren und Benschke Risthaus, Hendrik Telljohann und Sven Peter verstärkten das VfB-Team. Nach überstandener Sperre rückte zudem Jens Kurapkat wieder ins Team. So dauerte in der Anfangsphase ein wenig

bis der VfB zu seinem Spiel fand – da stand es nach Unstimmigkeiten in der Abwehrreihe aber bereits 1:0 für den Gastgeber (11.). Der VfB wurde aber immer besser und kam durch ein Abstauber-Tor von Patrick Balke zehn Minuten später zum Ausgleich. In der 39. Minute ging die Dritte in Führung. Vittori sieht aus ca. 40 Metern, dass der Beckhausener-Keeper zu weit vor seinem Tor steht und trifft gekonnt in den Winkel. Geiles Ding! Sven Peter hätte kurz vor der Pause noch erhöhen können, ihm versagten aber die Nerven allein stehend vor dem Gehäuse.

Nach dem Seitenwechsel kam der VfB bei tiefstehender Sonne wieder nur schwer ins Spiel und hatte Glück, dass Jannik Hetkämper eine Konterchance zum 3:1 nutzte (65.). Aber auch das brachte keine Ruhe ins VfB-Spiel. In der 73. Minute fiel der Gelsenkirchener Anschlusstreffer, Kurapkat holte sich zehn Minuten vor dem Ende die Gelb-Rote Karte ab, sodass Beckhausen auf den Ausgleich drücken konnte. Im letzten Angriff war es soweit: Ein gegnerischer Stürmer tanzte sich durch die VfB-Abwehr und schob am machtlosen Fred Meyer zum 3:3 ein.

Spielplan Hinrunde

29.08.21	SV Erle 08 II - VfB III	5 : 0
05.09.21	VfB III - Wacker Gladbeck	5 : 2
12.09.21	F.S.M. Gladbeck - VfB III	2 : 1
19.09.21	VfB III - SV Hansa Scholven	6 : 1
26.09.21	SPIELFREI -	:
03.10.21	VfB III - SV Horst-Emscher 08 III	1 : 10
10.10.21	Preußen Sutum II - VfB III	0 : 1
17.10.21	VfB III - SG Preußen Gladbeck II	3 : 2
24.10.21	BV Rentfort III - VfB III	11 : 0
31.10.21	VfB III - DJK Arminia Hassel	4 : 2
07.11.21	YEG Hassel III - VfB III	2 : 2
14.11.21	VfB III - SW Bülse	3 : 5
28.11.21	SuS Beckhausen 05 II - VfB III	3 : 3
05.12.21	VfB III - DJK Teutonia Schalke II	2 : 1
12.12.21	SB Gladbeck - VfB III	:
19.12.21	SPIELFREI	:
06.02.22	DJK Eintracht Erle II - VfB III	:

Tabelle nach dem 13. Spieltag

1	BV Rentfort 3	12	10	1	1	59 : 8	31
2	Erlar SV 08 2	11	10	1	0	60 : 10	31
3	SV Horst-Emscher 08 3	12	9	2	1	66 : 13	29
4	F.S.M. Gladbeck 2	12	7	2	3	34 : 25	23
5	SuS Schwarz-Blau Gladbeck	11	7	0	4	26 : 30	21
6	Schwarz-Weiß Buer-Bülse	13	6	2	5	42 : 38	20
7	SG Preußen Gladbeck 2	12	6	1	5	37 : 33	19
8	VfB Kirchhellen 3	13	5	2	6	30 : 47	17
9	DJK Eintracht Erle 2	12	4	4	4	24 : 23	16
10	YEG Hassel 3	12	4	3	5	35 : 25	15
11	SV Preußen Sutum 2	11	4	2	5	20 : 28	14
12	DJK Arminia Hassel	11	4	0	7	14 : 36	12
13	SuS 05 Beckhausen 2	12	3	2	7	28 : 43	11
14	SV Hansa Scholven	10	3	0	7	17 : 38	9
15	DJK Teutonia Schalke 2	11	1	0	10	17 : 49	3
16	Wacker Gladbeck	13	0	0	13	9 : 72	0

VfB Kirchhellen IV gegen VfL Grafenwald IV

Nach zwei Wochen ohne Spiel, konnte die 4te Mannschaft wieder vor heimischen Publikum auflaufen. Zu Gast war erneut, der VfL Grafenwald.

Die vierte Vertretung der Wöller hatte mit der gleichen Anzahl von Spielen, nur einen Zähler weniger auf ihrem Konto. Zudem war es für die 4te von Kirchhellen eine total fremde Mannschaft, welche man null einschätzen konnte.

Das Trainerduo Janinhoff und Lanfermann setzte somit wieder auf die alt bewehrte Taktik, 4-3-3. Die Jungs setzten es super um und kamen schnell ins Spiel. Doch die gegnerische Mannschaft hielt mindestens genauso gut dagegen. Beide Mannschaften schenkten sich nichts. Es war ein Spiel auf Augenhöhe.

In der 33. Minuten stürmte der Gegner auf das Tor von Kirchhellen und der Defensivmann Diekmann sah nur noch einen Ausweg. Dieser Ausweg wurde leider im 16 Meter

raum vollzogen und es gab einen Elfmeter für die Gastmannschaft, welcher verwandelt wurde.

Doch nicht einmal fünf Minuten später legte sich Nils Bussmann nach einem Handspiel den Ball auf den Elfmeterpunkt. Er verwandelte nicht, doch Jens Hetkämper-Flockert blieb aufmerksam und nutzte den Abpraller. Nun stand es 1:1, womit sich die Teams in die Halbzeit verabschiedeten.

Nach Wiederanpfiff waren beide Mannschaften wieder von Minute eins konzentriert auf dem Platz. Aufgrund der Booster Impfung musste der VfB wechseln und stellte auf ein 4-4-2 um. Das Spiel war schnell und der Ball lief auf beiden Seiten gut.

In der 82. Minuten nahm sich Basti Lettau den Ball und platzierte ihn gekonnt, mit seinem linken starken Fuß, im oberen linken Winkel. Es stand nun 2:1 für den VfB. Janinhoff und Lanfermann wollten dieses Ergebnis halten

und stellten defensiver um. Doch manchmal ist Angriff die beste Verteidigung. Erneut 5 Minuten später gleichete der VfL aus.

Die Mannschaften trennten sich nach 93 Minuten mit 2:2. Es war ein sehr spannendes und faires Spiel.

Am kommenden Sonntag bestreitet die 4te Mannschaft ihr letztes Spiel gegen Schwarz Blau Gladbeck und geht dann in die Winterpause.



Spielplan Hinrunde

27.08.21	TSV Feldhausen - VfB IV	0 : 8
05.09.21	VfB IV - Wacker Gladbeck II	16 : 0
12.09.21	SC Hassel II - VfB IV	0 : 4
19.09.21	VfB IV - VfL Resse 08 III	5 : 1
26.09.21	Spvvg Middelich-Resse III - VfB IV	0 : 2
03.10.21	VfB IV - VfL Grafenwald II	2 : 0
10.10.21	SV Horst 08 IV - VfB IV	3 : 2
17.10.21	VfB IV - SW Gelsenkirchen-Süd II	0 : 1
24.10.21	BV Rentfort IV - VfB IV	3 : 0
31.10.21	VfB IV - BV Horst-Süd II	7 : 0
07.11.21	DJK Arminia Hassel II - VfB IV	1 : 10
14.11.21	VfB IV - Spvvg Westfalia Buer II	2 : 1
28.11.21	SSV Buer III - VfB IV	ausg.
05.12.21	VfB IV - VfL Grafenwald IV	2 : 2
12.12.21	SB Gladbeck II - VfB IV	:
19.12.21	VfB IV - Adler Ellinghorst II	:

Tabelle nach dem 12. Spieltag

1	VfB Kirchhellen 4	12	8	1	3	44 : 12	25
2	VfL Grafenwald 4	12	7	3	2	53 : 14	24
3	SSV Buer 07/28 3	9	8	0	1	42 : 13	24
4	VfL Grafenwald 2	9	7	1	1	34 : 11	22
5	BV Rentfort 4	10	6	1	3	36 : 14	19
6	Schwarz-Blau Gladbeck 2	10	5	3	2	39 : 13	18
7	SW Gelsenkirchen-Süd 2	9	5	1	3	19 : 15	16
8	SC Hassel 2	10	5	1	4	28 : 25	16
9	SV Horst-Emscher 08 4	9	4	2	3	25 : 20	14
10	SpVgg Westfalia Buer 2	11	3	2	6	15 : 23	11
11	VfL Resse 08 3	11	3	2	6	21 : 34	11
12	SpVgg Middelich-Resse 3	9	1	2	6	9 : 40	5
13	BV Horst Süd 2	11	0	4	7	20 : 60	4
14	DJK TSV Feldhausen 66	11	0	4	7	14 : 66	4
15	DJK Arminia Hassel 2	11	0	3	8	9 : 48	3



DIE SPARKASSE PRÄSENTIERT

1. Mannschaft



Mohs	5
Schmücker	4
Selm	3
Kleine-Wieskamp	3
Stratmann	2
Fannasch	1
Kahnert	1

2. Mannschaft



Bühler	8
Igelbüscher	5
Schwandt	4
Zanni	2
Knipping	2
Jenke	2
Kretschmann	1
Jansen	1

3. Mannschaft



Balke	5
Schulte-Terhusen	3
Hetkämper	3
Knyn	3
Wolters	2
Greif	2
Jansen	2
Miermann	2

4. Mannschaft



Flockert	10
Risthaus	6
Buchwald	6
Ridder	5
Laugisch	4
Peter	4
Kosse	3
Bußmann	3
Miermann	3
Borgmann	2
Vosbeck	2
Dieckmann	2
Lettau	2

**Getränke - Fachhandlung
Fassbier - Vertrieb**

Getränke Kockers

**Blaufärberweg 21 - 46244 Bot.-Kirchhellen
Telefon: 0 20 45 / 74 00**

**HERREN SALON
SCHWARTZ**

Hauptstraße 21 • 46244 Bottrop-Kirchhellen

Öffnungszeiten:

Di. - Fr. 8:30 - 18:30 Uhr

Sa. 8:00 - 13:00 Uhr

www.herrensalon-schwartz.de



0 20 45 /
4 14 50 70



Hier finden Sie u.a. auch viele Fotostrecken und Infos zu Unternehmen...

Politik

Gesellschaft

Kultur

Lifestyle

Für Sie vor Ort

ALLES in und rund um Kirchhellen auf nur EINER Internetseite!

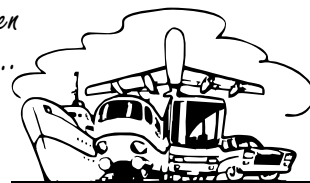
www.kirchhellen.online



Ihr Partner für Bus- & Gruppenreisen

BOKA-Tours GmbH
Schulze-Delitzsch-Straße 1 • 46244 Bottrop/Kirchhellen
Tel. 02045 / 407330 • Fax 02045 / 407331
info@boka-tours.de • www.boka-tours.de

*Für die schönsten
Tage im Jahr...*



Gahlener Reiseshop

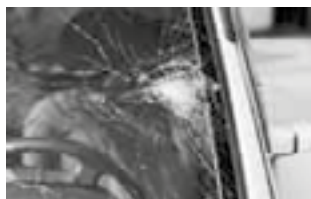
Pauschalreisen • Kreuzfahrten
Städtereisen • Rundreisen • Kegeltouren

Gahlener Reiseshop • Inh. Christoph Wrobel
Kirchstraße 89 • 46514 Schermbeck/Gahlen
Tel. 02853/91648 • Fax 02853/91648
info@gahlener-reiseshop.de • www.gahlener-reiseshop.de



**Autoglas
Thomas Altenbeck**

Heinrich Hertz Str. 4a • 46244 Bottrop • Tel.: 02045-414640 • Fax: 02045-414620 • www.wintec.de • bottrop@pkwglas.de



Damit das nicht passiert

unser unverbindlicher Scheiben - Check

24 Std. Auftragsannahme
freecall 0800-000-3-000

Anrufen - Termin machen - Reinschauen

Reifen GEDIK



Alle Fabrikate

Alle Fabrikate

Pelsstraße 39 - 46244 Bottrop
Telefon: 0 20 45 . 75 94 - Fax: 0 20 45 . 8 42 56 - Handy: 0172 . 2 76 32 37
e-Mail: adamreifen@hotmail.com - web: www.reifengedik.de



A-Jugend Kreisliga A

1.	SuS 05 Beckhausen A1	5	4	0	1	17 : 8	12
2.	YEG Hassel	4	3	1	0	17 : 6	10
3.	VfB Kirchhellen	4	3	0	1	30 : 3	9
4.	SV Zweckel	6	3	0	3	22 : 14	9
5.	Wacker Gladbeck	6	3	0	3	15 : 21	9
6.	Erlar SV 08 2	5	2	1	2	17 : 12	7
7.	SSV Buer 07/28 2	4	2	0	2	22 : 4	6
8.	SpVgg Westfalia Buer	4	0	0	4	6 : 18	0
9.	SG Preußen Gladbeck 1910/29	4	0	0	4	0 : 60	0

B-Jugend Kreisliga A

1.	Erlar SV 08	5	5	0	0	19 : 1	15
2.	Erlar SV 08 2	5	4	0	1	26 : 11	12
3.	VfB Kirchhellen	5	3	0	2	23 : 11	9
4.	DJK Eintracht Erle	4	3	0	1	19 : 8	9
5.	SV Horst-Emscher 08 2	4	2	1	1	17 : 3	7
6.	SV Zweckel	6	1	1	4	9 : 22	4
7.	SV GE-Hessler 06	6	1	1	4	5 : 34	4
8.	YEG Hassel	4	1	0	3	4 : 23	3
9.	BV Rentfort 1919/46	5	0	1	4	6 : 15	1

C-Jugend Bezirksliga

	SuS Stadtlohn	10	9	1	0	53 : 8	28
2.	SpVgg Erkenschwick	10	7	2	1	28 : 11	23
3.	SSV Buer 07/28 2	9	6	0	3	18 : 15	18
4.	SpVgg Vreden	9	5	2	2	29 : 13	17
5.	TSV Marl-Hüls 2	10	4	3	3	23 : 24	15
6.	JSG Kirchhellen/Grafenwald	9	4	1	4	13 : 13	13
7.	DJK Eintracht Coesfeld	10	4	1	5	20 : 25	13
8.	VfB Hüls	10	3	2	5	14 : 21	11
9.	TuS Haltern	9	2	1	6	15 : 21	7
10.	SV Westfalia Gemen	10	1	1	8	14 : 41	4
11.	SuS Olfen	8	0	0	8	8 : 43	0



Vereinte Volksbank eG
Dorsten · Kirchhellen · Bottrop

PRÄSENTIERT DIE NÄCHSTEN HEIMSPIELE DER JUGENDABTEILUNG

11.12.2021

U13 II - Hessler 06 12.00 Uhr
U13 I - DJK SF Lowick 13.30 Uhr

18.12.2021

U13 III - SuS Beckhausen 12.00 Uhr
U15 I - BV Rentfort 15.00 Uhr

08.01.2022

U15 I - SV Zweckel 13.30 Uhr

15.01.2022

U15 I - SuS Dinslaken 12.00 Uhr

16.01.2022

U19 - FC Stoppenberg 10.45 Uhr

WiFi GmbH

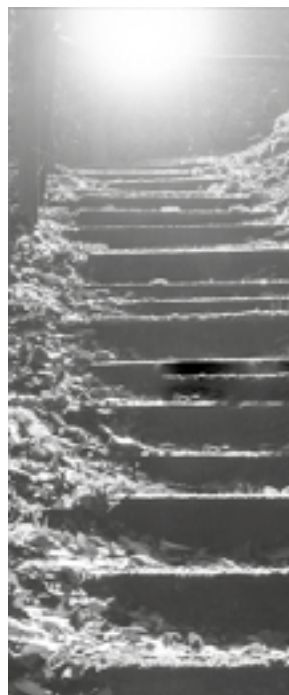
Wirtschafts- und Finanzberatungs

**Wollen Sie Ihre Immobilie verkaufen oder vermieten?
Wir helfen Ihnen kostenlos.**

WiFi Wirtschafts- und Finanzberatungs GmbH
Wehlingsweg 4 ▪ 45964 Gladbeck
Tel. 02043 / 939228 ▪ Email: wifi-gladbeck@t-online.de

STRATMANN 
Bestattungen

Jedem Leben ein Zeichen setzen



46244 Bottrop-Kirchhellen
Hackfurthstraße 5
Tel: +49 20 45 - 24 17
Fax: +49 20 45 - 8 38 23

45966 Gladbeck-Rentfort
Kampstraße 2
Tel: +49 20 43 - 98 78 11

info@stratmann-bestattungen.de
www.stratmann-bestattungen.de

Tischlerei
Surmann 

**Tischlerei
Christian Surmann**

Heuweg 20
46244 Kirchhellen
Tel.: 02045 - 67 47
Mobil: 0171 - 3 41 02 77

Werkstatt

Bottroper Str. 22
46244 Kirchhellen
Tel.: 02045 - 8 41 04
Fax: 02045 - 8 53 77

www.tischlerei-surmann.de

Seit 1975


EISCAFE

Frühstück täglich 9⁰⁰ - 12³⁰ | sonntags 10⁰⁰ - 12³⁰

Hauptstr. 43 | 46244 Kirchhellen
Tel. 02045 - 81 580



D3 bei Arminia Hassel: Auswärts im Dezember auf Asche bei 4 Grad

Nach Heimspielniederlage gegen den Tabellenführer in der Vorwoche ging es am 11. Spieltag zur Arminia aus Hassel. Ein wenig gebeutelt von vielen Ausfällen konnte Interimstrainer Arndt Lüdeke lediglich neun Spieler nominieren, so dass die D3 des VfB ohne Auswechselspieler antrat.

Die Truppe ließ sich von den Umständen wenig anmerken, ging jedoch zunächst zögerlich ins Spiel. Die Arminia konnte sich daher zu Beginn leichte Vorteile auf dem Spielfeld erarbeiten ohne zwingende Torchancen zu

haben. Im Laufe der ersten Halbzeit kam der VfB besser ins Spiel – echte Torchance aber auch hier Mangelware. So ging es mit einem 0:0 zum Pausentee.

Trainer Lüdeke fand in der Pause die richtigen Worte. In Halbzeit zwei hatte der VfB deutliche Spielvorteile. Trotz des spielerischen Übergewichts konnten weiterhin nur wenig echte Torchance erarbeitet werden. Kam der VfB in aussichtsreiche Position so mangelte es beim Abschluss jedoch an Konzentration oder Glück. Die Leistung war kämpferisch

sehr gut, leider blieb der Torerfolg aus. Mit ein paar grauen Haaren mehr fuhr die Mannschaft von Trainer Lüdeke und den sieben (!!!) mitgereisten Auswärtsfans nach einem insgesamt leistungsgerechten 0:0 wieder zurück nach Kirchhellen.

Vor dem letzten Spieltag steht die D3 nun auf einen sehr guten dritten Platz in einer insgesamt ausgeglichenen Liga. Weiter so, Jungs!!!



D2/U13II: Philipp beweist Köpfchen

Mit einem knappen 1:0-Sieg im Gepäck reiste die D2/U13 aus Herne ab. Gegen die D3 der SF Wanne 1911 sahen die Zuschauer eine ausgeglichene Partie mit minimalen Vorteilen für den VfB.

Die Jungs taten sich mit dem kleinen Spielfeld schwer und die Raumaufteilung war die komplette Spieldauer über irgendwie nicht

wirklich vorhanden. Dennoch, in den meisten Zweikämpfen war der VfB griffig und hatte so auch die besseren Abschlüsse. Niels und Lasse, der den Pfosten traf, hatten bei ihren Versuchen Pech.

Nach dem Seitenwechsel verlagerte sich das faire Spiel weiter in die Wanner Hälfte, aber aus dem Spiel heraus ging zu wenig. So

musste eine einstudierte Eckenvariante her, die zum Tor des Tages führte: Johann mit viel Schnitt auf Philipp, der prima mit dem Kopf traf (42.). Im Anschluss verteidigten Ben und seine Vorderleute das eigene Tor ohne größere Belastungstests. Abpiff.



Oberhofstraße 10 · 46244 Bottrop-Kirchhellen
Tel. 0 20 45-41 11 24 · Fax 0 20 45-41 11 26
E-Mail info@pflege-am-park.de
www.pflege-am-park.de

Bürozeiten: Mo. – Fr. 8.30 Uhr - 16.00 Uhr
und nach Vereinbarung

Ihr Pflegedienst in Kirchhellen

Grundpflegerische Versorgung · Behandlungspflege · Pflegeberatungs- und Qualitätssicherungsbesuche · Beratung und Entlastung der pflegenden Angehörigen durch niederschwellige Betreuungsangebote z.B. Spaziergänge, Gesellschaftsspiele, Gespräche



Autohaus Christoph Bellendorf

SPEZIELLER SERVICE IST UNSERE STÄRKE

Pelsstr. 35 - 46244 Bottrop Kirchhellen

Tel: (0 20 45) 60 00 - <http://www.bellendorf.de>



ŠkodaService



SEAT



Vor der Winterpause

Maik Koch war vor zwei Wochen als Beobachter in der LL4 bei der Begegnung zwischen Westfalia Gemen und TuS Altenberge im Einsatz.

Der junge Schiedsrichterkollege aus dem Kreis Tecklenburg zeigte eine weitestgehend ordentliche Leistung, leistete sich jedoch einen (zum Glück nicht spielentscheidenden) Fehler der den Gesamteindruck etwas trübte. Trotzdem machte er eine gute Partie und empfahl sich grundsätzlich für zukünftige höhere Aufgaben. Die Begegnung endete 1:3 (1:1). Letzte Woche hatte Maik Dienst bei der Feuerwehr und konnte deshalb keine Spielleitung bzw. Beobachtung übernehmen. Hansjörg Rommel hatte zwei Beobachtungen. Am Freitagabend im Parkstadion beim S 04 – KFC Uerdingen. Die Rahmenbedingungen waren bescheiden. Kalt, Regen, fast Schneegestöber bei 2°C, keine Tribüne. Das SR-Gespann aus dem Niederrhein freute sich auf den heißen Tee nach dem Spiel und die warme Dusche. Mehrere übereinander angezogene Kleidungsstücke machten die Rahmenbedingungen für Hansjörg einigermaßen verträglich. Ach ja, Schalke gewann gegen den Tabellenletzten 4:1. Beim OL Spiel in Schermbeck – SpFr Siegen waren die Rahmenbedingungen besser. Es gibt eine überdachte Sitzgelegenheit. Die Gäste nahmen die Punkte mit und siegten 2:3.

Sebastian Schitzik hatte zwei Bezirksligaspiele. Das Spiel des SC Reken- Vorwärts Epe war anstrengend, da beide Teams gewinnen wollten und ruppig spielten. Es gab viele, viele Foulspiele. Es gab insgesamt neun gel-

be Karten. Der Sieg der Gäste und Tabellenführer von 3:1 geht in Ordnung. Beim Spiel Burgsteinfurt – Sv Bösensell gab es in der Schlussphase zwei gelb-rote Karten für das Heimteam. Trotzdem gewann das Team verdient mit 2:1.

Ulrich organisierte für den Kreisschiedsrichterausschuss und dem FLVW das Teilnehmerfeld eines Deeskalationslehrgangs für Schiedsrichter in der Manuel neuer Stiftung am Samstag. Die beiden Teamer sind Polizeibeamter aus Unna. Für die zehn Teilnehmer war der Lehrgang sehr interessant. Jeder konnte was für den Alltag bzw. den Fußballplatz mitnehmen. Vom VfB war Sebastian und Ulrich dabei. Weil so viele Jungschiedsrichter daran teilgenommen haben, wurde unser BzLiga Kollege Ferid Tasbasi zu einem C-Jgd Spiel zwischen Teutonia Schalke – SSV Rothausen eingeteilt. Das Ergebnis: 0:10. Ferid leitete noch das BzLiga Spiel unserer Gruppe 14 zwischen VfB Hüls -Gen. Recklinghausen. Hüls führte 2:0 zur Halbzeit. Bis dato aber ein ausgeglichenes Spiel mit überraschender Weise vielen Chancen für die Gäste.

Dann die Überraschung: Der Anschlusstreffer kurz nach der Halbzeit in der 47. Spielminute. Die Hülsler wurden immer demotivierter und das Spiel wurde ruppiger. In der 84. Minute gab es eine schwere Entscheidung für Ferid zu treffen: Handspiel im Strafraum? Handspiel außerhalb des Strafraumes? Die Gäste hätten viel lieber einen Strafstoß bekommen. Die Hülsler reklamierten: gar kein Handspiel. Ferid entschied auf Freistoß; knappe Sache. Doch die vorerst reklamierenden Gäste konn-

ten sich freuen. Die Nr. 18 (Yakup Köse) traf direkt per Freistoß.

Das war der letzte Treffer für den Tag und das Spiel endete zwar überraschend, aber völlig gerechtfertigt mit einem Unentschieden 2:2.

Thomas Pidun war in der KL A Bochum beim 0:6 zwischen BW Weitmar- SV Langendreer als Referee auf einem Ascheplatz und großer Kälte aktiv. In einem fairen Spiel gab es keine Karten.

Zuschauerfrage:

Ein Angreifer verlässt das Spielfeld und entzieht sich dadurch einer Abseitsstellung. Obwohl die aktuelle Angriffssituation noch nicht abgeschlossen ist – der Ball wird gerade im Strafraum vom Verteidiger gespielt –, läuft der Angreifer auf das Spielfeld zurück und erkämpft sich den Ball. Welche Entscheidungen sind zu treffen?

Antwort:

Direkter Freistoß, Verwarnung. Der Schiedsrichter muss das Spiel wegen des unerlaubten Eingriffs durch den Angreifer unterbrechen. Es ist mit einem direkten Freistoß dort fortzusetzen, wo der Spieler ins Spiel eingegriffen hat. Auf Abseits und indirekten Freistoß kann nur entschieden werden, wenn der Ball vom Mitspieler gespielt worden wäre.

Bis zum nächsten Mal.
Das SR-RED Team

Bottrop Wartung und Reparatur von LKW
 An der Knippenburg 113 • 46238 Bottrop • Tel. (02041) 68 90 71 • Fax 6 44 89

SCHRAVEN

TRUCK & TRAILER SERVICE

Stollenstraße 19 • 45966 Gladbeck • Tel. (02043) 4 67 10-0 • Fax 4 67 10-71

Gladbeck

Wartung und Reparatur von PKW/LKW

UNSER DORF
UNSER VEREIN



Ihr Mazda-Vertrauenshändler

ÜBER
35 JAHRE!

Autohaus
ROTTMANN GmbH
Ihr Team für Qualität und Leistung

Reparaturen aller
Fahrzeugmodelle

Ihr Partner für Mazda –
Neufahrzeuge
und Gebrauchtwagen

Ständige
Aktionsangebote

Raiffeisenstr. 9 | 46244 Kirchhellen | Tel. 02045 82626 | www.mazda-autohaus-rottmann.de

Bio-Metzgerei & Catering

Scharun

Leidenschaft & Tradition seit 1912



Auf die Qualität unseres Fleisches ist Verlass!

Durch **tierartgerechte Haltung**, ökologisches Futter – ohne Antibiotika oder sonstige Zusätze –
sowie **schonende Schlachtung** erhält unser Fleisch stets seinen **natürlichen Geschmack!**

Biometzgerei Scharun

Bottrop City: Poststraße 10 • Tel 02041 20646
Kirchhellen: Hauptstraße 47A • Tel 020 45 7471
www.scharun.de



DE - ÖKO - 003



Alte Herren Fahrt nach Hamburg abgesagt!

Seit Jahren ist es für die Alte Herren Brauch Anfang eines jeden Jahres zu unseren Sportfreunden nach HH-Wilhelmsburg aufzubrechen, um dort am zweitägigen Hallenturnier teilzunehmen. Die Planungen liefen bereits auf

Hochtouren, wenn diese Reise aufgrund der derzeitigen Inzidenzzahlen auch unter keinem guten Stern standen. Verständlicherweise wurde das Turnier am letzten Wochenende abermals abgesagt. Dennoch freut sich der VfB auf

ein baldiges Wiedersehen in der Hansestadt. Bis dahin wünschen wir allen Beteiligten viel Gesundheit und Energie.

Sportskameraden gesucht

Die Alten Herren des VfB können sich im Vergleich vieler anderer Fussballvereine im Umkreis glücklich schätzen, eine mit 126 Mitgliedern starke Gemeinschaft zu haben.

Darunter fallen natürlich nicht nur aktive, sondern auch äußerst viele passive, teils

ehrenamtlich Tätige, deren hier für Ihre langjährige Unterstützung zu danken ist.

Damit die Alten Herren jedoch auch weiterhin so erfolgreich wie die letzten Jahre aufspielen kann, sucht die Ü32/Ü40 nach weiteren Sportskameraden. Trainiert wird

immer montags ab 18:30 Uhr auf der BezirksSportanlage an der Loewenfeldstraße. Bei Interesse und Rückfragen stehen gerne Stephan Plewa (0177-4808353) oder Bastian Berns (0171-9551206) zur Verfügung.

Auch der Nikolaus muss zuhause bleiben

Die von Maik Kuschel vor einigen Jahren ins Leben gerufene Nikolausfeier der Alten Herren samt Familien, welche dieses Jahr auf dem Hof Miermann stattfinden sollte,

wurde zum Wohle aller abgesagt. Wir hoffen im nächsten Jahr unsere beliebte Veranstaltung für jung und alt wieder durchführen zu können. Die Alte Herren wünscht allen An-

hängern des VfB ein gesundes und fröhliches Weihnachtsfest im Kreise ihrer Familien.



Jahreshauptversammlung am 30. März 2022

Wir laden alle Mitglieder zur nächsten Jahreshauptversammlung am Mittwoch, 30. März 2022 um 19.20 Uhr ins Brauhaus Kirchhellen

ein. Die Einladung zur JHV erfolgt, satzungsgemäß, per Post.

Wir freuen uns auf Euer zahlreiches Erscheinen. Glückauf!

Die Tischtennisabteilung des VfB Kirchhellen feiert ihr 50-jähriges Jubiläum

Diese Feierlichkeiten werden vom 20. bis 21. Mai 2022 stattfinden.

Am Freitag, 20. Mai, wird man ein Spaßturnier veranstalten. Gespielt wird mit Badmintonschlägern, Frühstücksbrettchen, Bratpfannen und Softballschlägern.

16 Tischtennisplatten werden hierfür bereitgestellt. Es gibt leckeres vom Grill und natürlich auch diverse Kaltgetränke.

Über Teams aus der Sparte Fussball würden wir uns sehr freuen. Anmelden könnt ihr Euch unter birgit.hirt@web.de

Am Samstag, 21. Mai 2022, findet dann der offizielle Teil statt.

Es wird am Nachmittag einen Showkampf der ehemaligen Spitzenspieler, gepaart mit unseren jetzigen Spielern, veranstaltet. Am Ende des Tages soll dann eine kleine Feier

stattfinden. Ein genauer Zeitplan und Ablauf wird noch folgen.

Die Tischtennisabteilung hofft auf zahlreiche Teilnahme der Fußballer und freut sich jetzt schon auf dieses Wochenende.



Impressum

VfB-Blättchen Stadionzeitung des VfB Kirchhellen

Redaktion

Bastian Aversch (verantwortlich)

Klaus Radeck

Jens Kurapkat

Josua Garz

Gerd Tribowski

Ulrich Sabellek

Kontakt

Bastian Aversch

Telefon: 01522 6038529

info@vfb-kirchhellen.de

www.vfb-kirchhellen.de

OSTERMANN CENTRUM BOTTROP



Besuchen Sie
uns auch online:
ostermann.de



DEUTSCHLANDS VIELSEITIGES EINRICHTUNGS-CENTRUM!

**IMMER EINE IDEE VORAUSS -
5 WOHN-SPEZIALISTEN IN EINEM CENTRUM!**

**EINRICHTUNGSHAUS
OSTERMANN**

**DAS FULL-SERVICE
EINRICHTUNGS-CENTRUM.**
Hier finden Sie für jeden
Geschmack und für jedes
Budget die optimalen Möbel.
Überzeugen Sie sich selbst!



Alles sofort für
Dein Zuhause

TRENDS

by **OSTERMANN**

SOFORT WOHNEN.
Das Ideecenter, jung,
cool, stylish, retro oder
witzig. Wohnweisende
Einrichtungsideen gleich
zum Mitnehmen.



Design
zum
In-Preis!

LOFT

by **OSTERMANN**

RÄUME NEU ERLEBEN
LOFT bietet Design-
Möbel für alle, die sich so
einrichten wollen, wie es
ihrem eigenen Lebensstil
entspricht.



Alles sofort
fürs Kind

Baby
TRENDS

by **OSTERMANN**

**ALLES SOFORT
FÜRS KIND**
Der Mega-Fachmarkt für
unsere jüngsten Kunden.
Das komplette Babysortiment
von Autositz bis Kuscheltier.



**KÜCHEN-
FACHMARKT**

**KÜCHEN
CENTRUM**

**1 CENTRUM, 4 WELTEN
UND 1000 ALTERNATIVEN!**
Alles unter einem Dach!
Die ganze Welt der Küchen –
präsentiert in 4 einzigartigen
Fachbereichen.



ÖFFNUNGSZEITEN: Mo - Sa: 10.00 - 20.00 Uhr • Das Restaurant ist bereits ab 9.00 Uhr für Sie geöffnet!

**OSTERMANN
CENTRUM BOTTROP**

Gewerbepark Bottrop Boy/Welheim an der
B224 zwischen A2 u. A42, Ruhrölstr. 1
Telefon 0 20 41 - 4 74 20

Einrichtungshaus Ostermann GmbH & Co. KG • Firmensitz: Fredi-Ostermann-Str. 1-3, D-58454 Witten



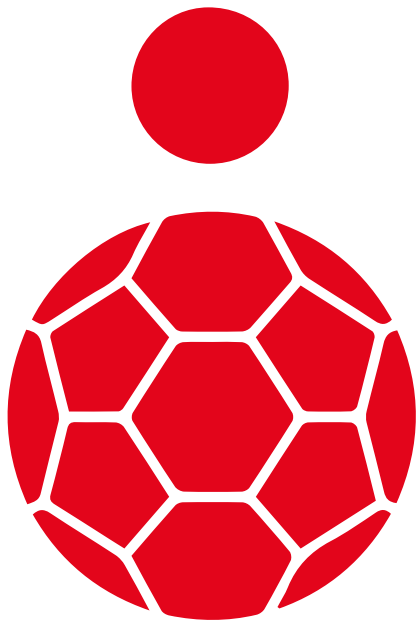
Buslinie 260, Haltestelle
Am Jugendkombihaus

Über 100.000 Artikel auf
ostermann.de
im Online-Shop

Die großen Einrichtungs-Centren in NRW und auf ostermann.de
OSTERMANN



Gemeinsam ist einfach.



www.sparkasse-bottrop.de

**Das Team an
eurer Seite:**

**Die Mannschaft
der Sparkasse
aus Kirchhellen.**



Wenn's um Geld geht

**Sparkasse
Bottrop**