



VfB Kirchhellen - SV Lippramsdorf

Punkte müssen her!

Heute gastiert mit dem SV Lippramsdorf der Tabellensechste und ein Bezirksliga-Dauergast an der Loewenfeldstraße. Die Halterner werden vom ehemaligen Schalker Bundesligaspieler Sven Kmetsch trainiert und befinden sich nach zwölf Spieltagen im Soll. Nicht im Soll dagegen stehen die Ki-

cker um Mannschaftskapitän Fabian Mohs. Nach zwei weiteren deutlichen Niederlagen gegen Vestia Disteln (1:4) und FC Marl (2:7) ist die „Wischermath-Elf“ in den letzten drei Spielen des Kalenderjahres zum Siegen verdammt, um das Weihnachtsfest nicht auf einem Abstiegsplatz zu verbringen.



2G - Hinweis siehe Seite 3

Sonntag

28. November 2021

14.30 Uhr

**Bezirkssportanlage
Kirchhellen**
(Kunstrasenplatz)

Vorspiel

Anstoß 12.45 Uhr

**VfB Kirchhellen II
SSV Buer 07/28 II**
(Kunstrasenplatz)

Auswärtsspiele

Anstoß 12.30 Uhr

SuS Beckhausen 05 II – VfB III

Anstoß 12.30 Uhr

SSV Buer 07/28 III – VfB IV

Ihre Apotheke mitten im Dorf

Mit uns ist jeder Schuss ein Tor, denn Beratung und Leistung werden bei uns GROSS geschrieben.



Öffnungszeiten

Mo.- Fr. von 08.00–19.00 Uhr
Sa. von 08.00–14.00 Uhr
durchgehend geöffnet

Wir beraten nicht nur persönlich und diskret, sondern auch qualifiziert und anerkannt zertifiziert in allen Fragen rund um:

**Arzneimittel und Homöopathie | Phytothek
(Kompetenzapotheke für pflanzliche Therapie) |
Diabetes | Inkontinenz | Ernährung und Kosmetik |
Kompressionsstrümpfe | AMTS qualifizierte
Apotheke | (Reise-) Impfpfehlungen**

Daneben haben Sie die Möglichkeit, direkt in der Apotheke verschiedene Bestimmungen durchführen zu lassen wie:

**Blutzucker | Cholesterin (HDL, LDL und
Triglyceride) | Gerinnung (Quick, INR) | Hauttypen**

Nutzen Sie auch unseren kostenlosen Abhol- und Lieferservice von Rezepten und von uns geführten Waren, denn **Service ist unser Rezept!**

Volksbank

Herzlichen
Glückwunsch,
VfB!



„Glückwunsch!“

Jeder Mensch hat etwas, das ihn antreibt.

Wir machen den Weg frei.

Vereinte
Volksbank eG





Liebe Gäste, Freundinnen und Freunde des VfB Kirchhellen,

der Sport- und Bäderbetrieb der Stadt Bottrop nimmt bis 2025 mehr als 22 Millionen Euro in die Hand. Darin ist der Neubau von zwei Sporthallen (an der Neustraße und in Kirchhellen) enthalten. Die Gesamtkosten für Maßnahmen bezüglich der Sportplätze beziffern sich auf rund 3 Millionen Euro. Die Sportpolitik reagiert damit beeindruckend auf die eingetretenen Veränderungen im Bereich des Fußballsports und bereitet sich auf weitere Tendenzen in der Sportplatzlandschaft in Bottrop vor.

Der VfB Kirchhellen rief bereits vor zwei Jahren seine „Vision 2024“ ins Leben. Diese beschrieb den Wunsch nach einem Sportzentrum in Kirchhellen: zwei Sporthallen, attraktive Räumlichkeiten und eine zeitgemäße Form von Sportplätzen. Mit dem Bau des „Wohnzimmers“, dem großen Kunstrasenplatz, waren die ersten Schritte getan. Inzwischen steht der Standort für eine weitere Sporthalle fest (Im Pinntal). Ende Oktober gab die Stadt, im Sinne einer Entwicklung zu einer nachhaltig modernen Sportstätte, grünes Licht für die Umwandlung des Asche-Kleinspielfeldes in einen Kunstrasenplatz, dessen Größe sich für den Spielbetrieb der E-Juniorenmannschaften (U

11) eignet. Eine Realisierung könnte bereits für 2022 angestrebt werden.

Darüber hinaus wird für die Bezirkssportanlage Kirchhellen ein eigenständiges Entwicklungskonzept ausgearbeitet, das voraussichtlich einen Neubau der Funktionsgebäude und die Sanierung der Leichtathletikanlagen sowie des Rasenplatzes umfasst. Der VfB Kirchhellen wird sich weiterhin sehr aktiv an einer konzeptionellen Entwicklung des Sportangebotes in Kirchhellen beteiligen.

Die zurückliegenden Jahre machen deutlich, dass die strategische und zukunftsfähige Ausrichtung des Vereins ein langer und mühsamer Weg ist. Doch diese Richtung einzuschlagen entspricht unserer Vereinsphilosophie und ist die konsequente Folge der Umsetzung unseres Leitbildes mit Leben: „Die Bezirkssportanlage ist offen für alle interessierten Menschen. (...) Jeder soll nach seinen Fähigkeiten beim VfB Kirchhellen Sport treiben können. Besonders wichtig ist es, neben den sportlichen Zielen immer wieder den Spaß an der Sportart, die Freude an der körperlichen Leistung und am Erleben der Gemeinschaft zu vermitteln.“

Doch nun der Schwenk zum aktuellen Spielbetrieb: Unsere 1. Mannschaft belegt zurzeit einen Tabellenplatz, der bei einem Abbruch der Saison den Abstieg in die Kreisliga A bedeuten würde. Vor diesem Hintergrund haben Trainer, Spieler und Vorstand gemeinsam das Projekt „VfB-Advent 2021“ ausgesprochen. In den drei verbleibenden Spielen soll bis Weihnachten das rettende Ufer in der Tabelle erreicht werden. Sieben bis neun Punkte gegen Lippamsdorf, in Merfeld und gegen Erle wurden als Zielmarke definiert.

Mit diesen frohen Botschaften, den konkreten Zielen und den berechtigten Hoffnungen wünsche ich einen schönen Advent, einen erfolgreichen Spieltag und einen guten Sonntag!



Georg Garz
1. Vorsitzender

Mit der Neufassung der Coronaschutzverordnung des Landes NRW gelten wieder verschärfte Regularien im Sinne des Infektionsschutzes, die auch den Sportbereich betreffen. Beim Sport ist die 2G-Regel für alle beteiligten Personen verpflichtend.

Diese Regel gilt auf und in Sportstätten sowie außerhalb von Sportstätten im öffentlichen Raum und auch für sämtliche Zuschauer und sonstige Beteiligte am Sportbetrieb. Der Zutritt zu Sportstätten ist also nur noch Personen gestattet, die die 2G-Regel erfüllen.

Um einen sicheren und reibungslosen Zugang zum Kunstrasenplatz zu gewährleisten, ist der Eingangsbereich ausschließlich am Nordtor (Pinntal) zu nutzen. Der Treppenbereich ist nur für den Ausgang vorgesehen.

Wir bitten um Verständnis.

Sascha Fehrenberg · Carolin Breilmann

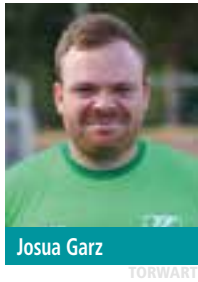
Wir versichern Ihnen: Wir versichern Sie gut!

Ihr **Debeka** - Team
Versichern · Bausparen

Ein Vergleich lohnt sich!

Krankenversicherung · Altersvorsorge
Sachversicherung · Bausparen · KFZ

Bottroper Str. 31 | 46244 Bottrop-Kirchhellen | Telefon (02045) 960 860



Josua Garz

TORWART



Alexander Groß

TORWART



Robin Kemmann

TORWART



Max Bertlich

ABWEHR



Paul Engel

ABWEHR



Silas Fannasch

ABWEHR



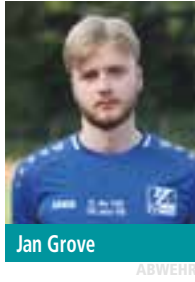
Nico Graf

ABWEHR



Stefan Große-Venhaus

ABWEHR



Jan Grove

ABWEHR



Lars Josten

ABWEHR



Timon Kleine-Wieskamp

ABWEHR



Lars Streich

ABWEHR



Chris Isaias

MITTELFELD



Moritz Jansen

MITTELFELD



Luca Kleine-Wieskamp

MITTELFELD



Sascha Markmann

MITTELFELD



Louis Martin

MITTELFELD



Fabian Mohs

MITTELFELD



Max Rissel

MITTELFELD



Benedikt Schnieder

MITTELFELD



Max Stratmann

MITTELFELD



Marc Baßenhoff

MITTELFELD



Lars Jenke

ANGRIFF



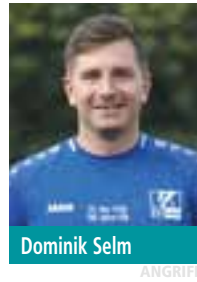
Stefan Kahnert

ANGRIFF



Ferdi Schmücker

ANGRIFF



Dominik Selm

ANGRIFF



Marc Wischerhoff

TRAINER



Thomas Heimath

CO-TRAINER



Christian Plewa

TORWART-TRAINER



Dominik Plewan

ATHLETIK-TRAINER



Dierk Bußmann

BETREUER



Frank Juznik

BETREUER



kruse
druckhaus
concept
print
digital
mailing



Ein Pokalsieg als Balsam für die Seele

Samstagnachmittag, gute Laune, eine Kiste Bier in der Mitte und Erinnerungen an das Meisterschaftsendspiel im ehrwürdigen Fürstenbergstadion 2018. Nach diesem Gefühl sehnten sich die Blau-Weißen Kicker, da es in der aktuellen Saison überhaupt nicht nach Plan läuft und die Momente nach den Spielen zu häufig von Ärger und Unzufriedenheit geprägt sind. Im DFB-Pokal auf Kreisebene dagegen steht die Elf um Kapitän Fabian Mohs nach einem Freilos, einem deutlichen Sieg über Schwarz-Blau Gladbeck und dem 6:1 Erfolg im erwähnten Fürstenbergstadion gegen BV Horst-Süd im Viertelfinale.

In der sechsten Minute fühlte sich Marc Wischerhoff zurückversetzt in die Ligaspiele als das 1:0 für die Gäste durch ein Paradebeispiel fiel: „Wir leisten uns einen unnötigen Fehler,

werden bestraft und laufen dann nur noch verunsichert über den Platz“. Diese Unsicherheit stellten die Kirchhellener aber spätestens nach 17 Spielminuten ein als Ferdi Schmücker nach einer Vorlage von Max Stratmann des 1:1 Ausgleich erzielte. In der Folge war es einer hohen Lauf- und Zweikampfbereitschaft zu verdanken, dass es bereits zur Halbzeit nach Treffern von Stratmann, Mohs und Schmücker 4:1 stand und dem VfB unter dem Strich ein nie gefährdeter Viertelfinaleinzug gelang. Die Gastgeber sahen nach einer Tätlichkeit an Timon Kleine-Wieskamp noch die Ampelkarte und hätte sich über eine zweistellige Niederlage nicht beschweren können.

In der Liga konnte die Elf bisher nur gegen Schlusslicht Westfalia 04 Gelsenkirchen und den Tabellenvorletzten Genclikspor Reckling-

hausen dreifach Punkte einfahren. Dagegen stehen teils unglückliche aber auch sehr deutliche Niederlagen, wie zuletzt das 1:4 gegen Vestia Disteln und das 7:2 gegen den FC Marl. In beiden Partien wurden die gegnerischen Angreifer teilweise zum Toreschießen eingeladen, so dass nicht zuletzt deshalb der Drittletzte Tabellenplatz und ein Torverhältnis 18:35 zu Buche stehen. Nichtsdestotrotz ist das rettende Ufer nur zwei Punkte entfernt und das Kind noch lange nicht in den Brunnen gefallen. Allerdings hat die besorgniserregende Entwicklung der Corona-Pandemie zur Folge, dass die Jungs möglichst schnell liefern müssen, um ein Überwintern auf einem Abstiegsplatz bei einem möglichen Saisonabbruch zu verhindern. Ein Sieg im heutigen Kick gegen den SV Lippramsdorf wäre daher ein guter Zeitpunkt für den Start für eine Serie.



Ihr Fachmarkt für Haus,
Tier, Garten und Reitsport.



Raiffeisen-Markt

Wir leben Nähe!

In unserem Sortiment finden Sie:

- Tiernahrung und -zubehör in großer Auswahl
- Pflanzenschutzmittel und -beratung
- Berufs- und Freizeitbekleidung

- Blumenerden und Düngemittel
- Reitsport
- Landwirtschaftsbedarf

Raiffeisen-Markt

Kirchhellen

Pelsstraße 10
Tel. 02045 9550-1233

agriV.de



12. Spieltag (13.11.2021)

FC Marl	- VfB Kirchhellen	7 : 2
Westfalia 04 GE	- SV Hessler 06	2 : 5
SF Stuckenbusch	- Spvgg. Erle 19	2 : 1
SV Lippramsdorf	- SF Merfeld	4 : 0
SV Vestia Disteln	- SV Zweckel	5 : 2
SC Hassel	TSG Dülmen	0 : 8
Genclikspor RE	- SG Suderwich	1 : 1
BV Rentfort	- VfB Hüls	3 : 0

13. Spieltag (28.11.2021)

VfB Kirchhellen	- SV Lippramsdorf	:
Spvgg. Erle 19	- SF Merfeld	:
SF Stuckenbusch	- Westfalia 04 GE	:
SV Hessler 06	- BV Rentfort	:
VfB Hüls	- Genclikspor RE	:
SG Suderwich	- SC Hassel	:
SV Zweckel	- FC Marl	:
TSG Dülmen	- SV Vestia Disteln	:

Tabelle nach dem 12. Spieltag

1	TSG Dülmen	12	11	1	0	51 : 3	34
2	BV Rentfort	12	9	2	1	41 : 15	29
3	FC Marl	12	9	2	1	33 : 13	29
4	SV Vestia Disteln	12	8	1	3	38 : 22	25
5	VfB Hüls	11	7	2	2	26 : 13	23
6	SV Lippramsdorf	12	7	1	4	31 : 22	22
7	SF Stuckenbusch	10	6	0	4	21 : 20	18
8	SG Suderwich	12	4	3	5	18 : 28	15
9	SV GE-Hessler 06	11	4	1	6	27 : 29	13
10	SF Merfeld	12	4	0	8	23 : 35	12
11	SC Hassel	12	3	3	6	18 : 36	12
12	SpVgg Erle 19	12	3	1	8	19 : 39	10
13	SV Zweckel	12	2	3	7	15 : 25	9
14	VfB Kirchhellen	12	2	2	8	18 : 35	8
15	Genclikspor RE	12	1	4	7	15 : 31	7
16	DJK Westfalia 04 GE	12	0	2	10	11 : 39	2

Glückauf Apotheke

Unsere Öffnungszeiten:
Mo. - Fr. 8.00 - 19.00 Uhr
Sa. 8.00 - 14.00 Uhr
Mittwochs nachmittags geöffnet

Unsere „Standards“:

- Beratung rund um Ihre Arzneimittel
- Anmessen von Kompressionsstrümpfen und Bandagen
- Beschaffung von Informationen zu individuellen Gesundheitsfragen und Arzneimitteln
- Kostenloser Lieferservice in Kirchhellen
- Quick Check (Blutdruck-/ Zucker- und Cholesterinmessung, Bestimmung von BMI und Körperfettanteil)

Glückauf Apotheke

Hauptstraße 39
46244 Bot.-Kirchhellen
Tel. 0 20 45 - 23 05
www.glueckauf-apotheke-kirchhellen.de

Kundenorientiert

Kompetent

In Kirchhellen seit 1907



Bezirksliga Gruppe 14 Hinrundenspielplan der 1. Mannschaft Saison 2021/22

Sonntag, 29. August 2021	15:00h	VfB Kirchhellen - SV Zweckel	2 : 3
Sonntag, 05. September 2021	15:00h	TSG Dülmen - VfB Kirchhellen	8 : 1
Sonntag, 12. September 2021	13:00h	VfB Kirchhellen - SG Suderwich	1 : 1
Sonntag, 19. September 2021	15:00h	VfB Hüls - VfB Kirchhellen	0 : 0
Sonntag, 26. September 2021	15:00h	VfB Kirchhellen - SV Hessler 06	0 : 1
Sonntag, 03. Oktober 2021	15:00h	Sportfr. Stukenbusch - VfB Kirchhellen	4 : 1
Sonntag, 10. Oktober 2021	15:00h	VfB Kirchhellen - Westfalia 04 Gelsenkirchen	1 : 0
Sonntag, 17. Oktober 2021	15:00h	BV Rentfort - VfB Kirchhellen	4 : 1
Sonntag, 24. Oktober 2021	15:00h	VfB Kirchhellen - Genclikspor Recklinghausen	2 : 0
Sonntag, 31. Oktober 2021	15:00h	SC Hassel - VfB Kirchhellen	3 : 2
Sonntag, 07. November 2021	14:30h	VfB Kirchhellen - SV Vestia Disteln	1 : 4
Sonntag, 14. November 2021	14:30h	FC Marl - VfB Kirchhellen	7 : 2
Sonntag, 28. November 2021	14:30h	VfB Kirchhellen - SV Lippramsdorf	:
Sonntag, 05. Dezember 2021	14:30h	SF Merfeld - VfB Kirchhellen	:
Sonntag, 12. Dezember 2021	14:30h	VfB Kirchhellen - Spvvg.Erle 19	:



TRADITIONELLES HANDWERK &
LOKALES GETREIDE
WIR BACKEN, WAS WIR SÄEN.


Kläsener
FAMILIENBÄCKEREI SEIT 1938

Rolladen- & Markisenbau

L.G.S.

Inhaber:
Albert Lange

Tel. 0 20 45 / 40 73 97
Fax 0 20 45 / 40 73 99
lgs.rolladenbau@t-online.de
www.lgs-rolladenbau.de



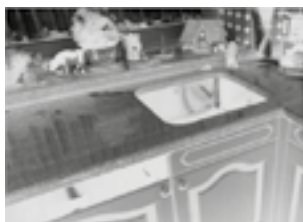
Erfolge feiert man im Brauhaus!

Wir freuen uns
auf Euren Besuch!



Kirchhellener Ring 80-82 | 46244 Bottrop-Kirchhellen | Tel.: 0 20 45 - 95 90 00 | www.brauhaus-am-ring.de
Öffnungszeiten: Montag-Freitag 15.00 Uhr - 23.00 Uhr und Samstag-Sonntag 10.00 Uhr - 23.00 Uhr

Fischer Marmor Exclusives aus Granit und Marmor



Fachgerechte Maßarbeiten
Küchenarbeitsplatten
Thekenplatten
Fensterbänke
Treppenstufen
und vieles mehr...

Hegestraße 17 | 46244 Kirchhellen
Telefon (02045) 2563 | Telefax (02045) 6842

über 50 Jahre meisterhaft

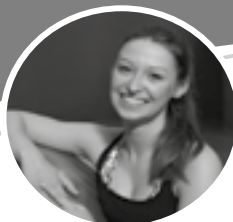
maler brauckmann

exclusive raum- und fassadengestaltung

- malerstudio • innengestaltung
- wärmedämmung • bodenbelagsarbeiten
- fassadengestaltung • trockenbau

am Schölsbach 11 | 46244 bot.-kirchhellen
telefon 0 20 45 - 38 35 | fax 0 20 45 - 8 31 06
www.maler-brauckmann.de

Ihre Gesundheit in guten Händen



KIRCHHELLENER
THERAPIEZENTRUM

Praxis für
Physiotherapie



Praxis für
Osteopathie

www.kirchhellener-therapiezentrum.de

Kirchhellener Ring 76
46244 Bot.-Kirchhellen

FON 0 20 45 23 73

- Bindegewebsmassage
- Bobath
- Gymnastikgruppen
- Hausbesuche
- KG-Geräte
- Kiefergelenksbehandlung
- Kranio-Sakrale Therapie
- Krankengymnastik
- Lymphdrainage
- Manuelle Therapie
- Massage
- Medizin. Muskeltraining
- Osteopathie
- Skoliosebehandlung
- Sportphysiotherapie



Kontrastprogramm beim Schlusslicht

Am 14. November stand das Auswärtsspiel, beim Tabellenletzten aus Resse, auf Asche an. Nachdem man in der Vorwoche dem Tabellenersten über 80 Minuten einen guten Kampf lieferte, stand nun das Kontrastprogramm beim Schlusslicht an.

Schon vor dem Spiel zeigte sich bereits, dass es für die Mannschaft aus Resse um alles ging und sie sich Chancen ausrechneten gegen unser Team zu Punkten. Bereits eine Stunde vor Spielbeginn begannen die Spieler lockere Runden beim Warmmachen zu drehen.

Einige Spieler hatten die Woche aufgrund von Krankheit, Verletzung und Quarantäne nicht

trainiert, so dass bei unserer Mannschaft ein wenig Nervosität vorhanden war.

So begann auch das Spiel, Resse machte Druck und versuchte es mit frühen Pressing und wir machten auf dem ungewohnten Untergrund viele Fehler im Spielaufbau. In der 10. Minute verhinderte Keeper Boris Bogdahn sogar den frühen Rückstand. Wachgerüttelt begann die Zweite das Spiel mehr zu kontrollieren und Sven Igelbüscher erzielte folgerichtig das 0:1.

In der Folge kontrollierte unsere Mannschaft das Spiel und spielte sich einige Chancen heraus, welche der Gäste-Keeper vereitelte.

Unsere „Leihgabe“ der ersten Mannschaft Lars Jenke erzielte das 0:2 noch vor der Halbzeit. Kirchhellen kontrollierte auch nach der Pause das Spiel und erspielte sich einige Abschlüsse. Maurice Schwandt sorgte in der 71. Minute für die endgültige Entscheidung. Den Schlusspunkt setzte „Igel“ mit dem 0:4 in der 86. Spielminute. Mit 4 Siegen, 1 Unentschieden und 5 Niederlagen befindet sich die 2. auf Platz 8 im Niemandsland der Tabelle und kann sich in Ruhe auf das Heimspiel gegen den Aufstiegsaspiranten aus Buer vorbereiten.



Spielplan Hinrunde

29.08.21	VfB II - BV Horst-Süd	3 : 1
05.09.21	YEG Hassel II - VfB II	0 : 4
12.09.21	VfB II - Spvg Westfalia Buer	abgesagt
19.09.21	SuS Beckhausen 05 - VfB II	3 : 1
26.09.21	VfB II - SC Schaffrath	3 : 5
03.10.21	SPIELFREI -	
10.10.21	VfB II - Adler Ellinghorst	2 : 4
17.10.21	Eintracht Erle 1928 - VfB II	8 : 1
24.10.21	VfB II - BV Rentfort II	3 : 2
31.10.21	SV Zweckel II - VfB II	3 : 3
07.11.21	VfB II - F.S.M. Gladbeck	0 : 5
14.11.21	Genclerbirligi Resse - VfB II	0 : 4
28.11.21	VfB II - SSV Buer II	:
03.12.21	VfL Grafenwald - VfB II	:
12.12.21	VfB II - Preußen Sutum	:
19.12.21	SG Preußen Gladbeck - VfB II	:

Tabelle nach dem 11. Spieltag

1	F.S.M. Gladbeck	11	10	1	0	58 : 11	31
2	SSV Buer 07/28 2	11	9	1	1	32 : 13	28
3	SuS 05 Beckhausen	10	8	1	1	38 : 9	25
4	DJK Eintracht Erle	10	7	1	2	42 : 17	22
5	YEG Hassel 2	10	6	1	3	19 : 21	19
6	SV Preußen Sutum	9	5	1	3	23 : 18	16
7	BV Rentfort 2	11	5	0	6	34 : 32	15
8	VfB Kirchhellen 2	10	4	1	5	24 : 31	13
9	BV Horst-Süd	10	3	3	4	13 : 21	12
10	SG Preußen Gladbeck	8	3	2	3	12 : 18	11
11	SV Zweckel 2	11	3	1	7	35 : 39	10
12	Adler Ellinghorst	11	2	3	6	13 : 25	9
13	FC Horst 59	10	3	0	7	13 : 28	9
14	SC Schaffrath	10	2	1	7	12 : 29	7
15	VfL Grafenwald	11	2	1	8	14 : 38	7
16	Genclerbirligi Resse	11	1	0	10	11 : 43	3

MÖLLER

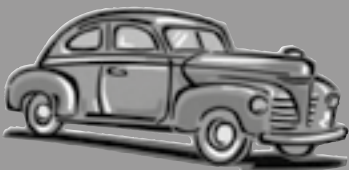
Schuhmoden - Kirchhellen

Schuhreparatur-
annahme in
unserem Geschäft

**Wir bieten Ihnen eine große Auswahl an Kinder-,
Damen- & Herrenschuhen**

Schöne Einzelpaare zu tollen Preisen finden Sie vor und in unserem Geschäft

46244 Kirchhellen · Hauptstraße 40 · Telefon 0 20 45 / 76 95



Fahrschule

Engelbert Gatzke
Inh. Claudius Gatzke

Führerscheine in den Klassen:
B, BE, A1, A, AM, L, T
Aufbau Seminare für Fahranfänger

Im Schwarzwald 5
46244 Bottrop-Kirchhellen
Telefon: 0 20 45 / 25 83
Immer: 0 20 43 / 4 29 47

ostendorf

**PERSÖNLICHE BERATUNG,
KOMPETENTER SERVICE!**

Hauptstraße 50
46244 Bottrop/Kirchhellen

Telefon: 02045 408555

Telefax: 02045 408554

Mobil: 0171 71 048 93

E-Mail: ep-ostendorf@t-online.de

SMART-TV • LCD-/LED-TV • VIDEO • HIFI
NETZWERK- & SAT-TECHNIK



Heizung, Sanitär & Klimatechnik www.heizung-haake.de

Meisterbetrieb

Beratung – Planung – Ausführung – Verkauf

Wir bieten Ihnen individuelle Badplanung,
Austausch von Heizkesseln zu Festpreisen,
Modernisierung, Sanierung und Neuinstallation
von Heizungs-, Sanitär- und klimatechnischen
Anlagen, Rohrbruchbeseitigung, Wartungsdienst
und 24h Notdienst.

Feierabendservice bis 20.00 Uhr ohne Mehrkosten.

Rufen Sie an, wir beraten Sie gern.

Telefon 0 20 45 / 30 99 40 • Handy 0177 / 5 20 98 02



VfB Kirchhellen III – SW Bülse 3:5 (2:1)

Ein gutes Spiel in der 1. Halbzeit reichte dem VfB nicht zu einem Punkterfolg gegen Schwarz-Weiß Bülse. Die Gelsenkirchener drehten in den letzten 45 Minuten die Partie und entführten die Punkte von der Loewenfeldstraße. Bei der Dritten, die wiederum ersatzgeschwächt antreten musste, gaben Fabian Knipping und Jan Kornfeld nach langer VfB-Pause ihr Comeback, Knipping musste aber nach exakt zwei Minuten und 20 Sekunden verletzungsbedingt den Platz wieder ver-

lassen. Die Partie begann erwartungsgemäß unruhig auf VfB-Seiten, jedoch passierte die erste halbe Stunde nicht wirklich viel. Dann konnte die Dritte aber leicht überraschend in Führung gehen. Felix Miermann setzte seine Kopfballstärke ein und netzte zum 1:0. Nur drei Minuten später egalisierte Bülse die VfB-Führung aber wieder. Kurz vor der Pause war es dann aber der aufgerückte Tobi Yeginer, der die Blau-Weißen wieder mit 2:1 in Führung brachte.

Nach dem Seitenwechsel wurde Bülse aber stärker und spielte ihre individuelle Klasse aus. In der 50. Minute fiel der Ausgleich und nur kurze Zeit später kam es zum 2:3 aus Kirchhellener Sicht. Der VfB hatte in der Schlussphase nicht mehr viel entgegensetzen und kassierte noch das 2:4 (74.) und 2:5 (80.). Christopher Knyn setzte kurz vor Abpfiff den Schlussspunkt und verkürzte auf 3:5.

YEG Hassel III - VfB Kirchhellen III 2:2 (0:2)

Ein leistungsgerechtes Unentschieden lieferten sich die beiden Drittvertretungen des VfB und von YEG Hassel. In einem munteren Spiel trafen Yannik Hetkämper und Aaron Schwandt auf Seiten der Blau-Weißen. Die III. Mannschaft begann gewohnt passsicher, die Gelsenkirchener stellten den Gastgeber aber gut im Mittelfeld und Sturm zu, sodass die Lücken gefunden werden mussten. Nach einer Viertelstunde fand eine Balke den Kopf von Yannik Hetkämper, der den Ball überlegt

in die rechte Ecke zur 1:0-Führung platzierte. Danach ließ der VfB Hassel kommen und bettelte förmlich um den Ausgleich. Zehn Minuten später war Aaron Schwandt zur Stelle und traf zur 2:0-Pausenführung. Nach dem Seitenwechsel kamen die Gäste dann besser in die Partie. Der VfB wurde aber durch seine Offensive immer wieder gefährlich. Jedoch war es nach einer Stunde YEG Hassel, die mit starker Hilfe von Kirchhellen den 1:2-Anschlusstreffer erzielen konnte. Nur drei Minu-

ten später fiel der Treffer zum 2:2-Ausgleich.. Der VfB wurde jetzt aber wieder besser und drängte auf den Siegtreffer. Eine schöne Flanke von Christopher Knyn beförderte Woters per Seitfallzieher knapp über das Tor und kurze Zeit später schoss selbiger aus kurzer Entfernung nur den Keeper an. Somit blieb es beim leistungsgerechten Unentschieden und dem ersten Auswärtspunkt der Dritten in dieser Saison.

Spielplan Hinrunde

29.08.21	SV Erle 08 II - VfB III	5 : 0
05.09.21	VfB III - Wacker Gladbeck	5 : 2
12.09.21	F.S.M. Gladbeck - VfB III	2 : 1
19.09.21	VfB III - SV Hansa Scholven	6 : 1
26.09.21	SPIELFREI -	:
03.10.21	VfB III - SV Horst-Emscher 08 III	1 : 10
10.10.21	Preußen Sutum II - VfB III	0 : 1
17.10.21	VfB III - SG Preußen Gladbeck II	3 : 2
24.10.21	BV Rentfort III - VfB III	11 : 0
31.10.21	VfB III - DJK Arminia Hassel	4 : 2
07.11.21	YEG Hassel III - VfB III	2 : 2
14.11.21	VfB III - SW Bülse	3 : 5
28.11.21	SuS Beckhausen 05 II - VfB III	:
05.12.21	VfB III - DJK Teutonia Schalke II	:
12.12.21	SB Gladbeck - VfB III	:
19.12.21	SPIELFREI	:
06.02.22	DJK Eintracht Erle II - VfB III	:

Tabelle nach dem 11. Spieltag

1	Erlar SV 08 2	11	10	1	0	60 : 10	31
2	BV Rentfort 3	11	9	1	1	57 : 7	28
3	SV Horst-Emscher 08 3	9	7	2	0	54 : 10	23
4	F.S.M. Gladbeck 2	10	6	2	2	27 : 19	20
5	SG Preußen Gladbeck 2	10	6	1	3	35 : 27	19
6	SuS Schwarz-Blau Gladbeck	10	6	0	4	22 : 28	18
7	Schwarz-Weiß Buer-Bülse	11	5	2	4	32 : 31	17
8	DJK Eintracht Erle 2	11	4	4	3	22 : 19	16
9	VfB Kirchhellen 3	11	4	1	6	25 : 43	13
10	YEG Hassel 3	11	3	3	5	31 : 25	12
11	DJK Arminia Hassel	11	4	0	7	14 : 36	12
12	SV Preußen Sutum 2	9	3	2	4	18 : 20	11
13	SV Hansa Scholven	10	3	0	7	17 : 38	9
14	SuS 05 Beckhausen 2	10	2	1	7	22 : 38	7
15	DJK Teutonia Schalke 2	10	1	0	9	16 : 47	3
16	Wacker Gladbeck	11	0	0	11	7 : 61	0

Kantersieg der Vierten bei Arminia Hassel

Die Vierte war an diesem Sonntag zu Gast auf der ungeliebten Asche bei Arminia Hassel. Unter Trainergespann Lanfermann/Janinhoff und Kapitän Stefan Grewer konnte die Vierte ein 10:1 verbuchen. Rein spielerisch war die Partie keine Augenweide. Die Vierte spielte aber engagiert nach vorne und konnte schon früh durch Lucas Buchwald in Führung gehen. Ein Doppelschlag von Marvin Miermann und

erneut Buchwald, sowie wiederum eine Minute später ein Eigentor stellten das Ergebnis nach 20 Minuten auf 4:0 für die Vierte. Nils Bußmann, Thorsten Ridder und ein weiteres Eigentor erhöhten auf den Pausenstand von 7:0. Nach der Halbzeit ging die Vierte die Partie deutlich gelassener an. Hassel kam in der 48. Minute sogar zum Ehrentreffer. Durch einige Wechsel auf Seiten der Vierten plät-

scherte das Spiel nun vor sich hin. Miermann erhöhte in der 60. Minute mit seinem zweiten Tor des Tages auf 1:8. Grewers missglückte Flanke landete sehenswert im langen Eck zum 1:9. Alexander Lettau erzielte in der 65. Minute den Endstand per Strafstoß auf 1:10. Dies war Lettaus erstes Tor für die Vierte.

VfB Kirchhellen IV 2:1 SpVg. Westfalia Buer II

Nachdem man am letzten Wochenende überzeugend 10:1 gewonnen hatte, wollte das Trainer Duo Lanfermann/Janinhoff gegen Westfalia Buer nachlegen. Der VfB wurde direkt zu Spielbeginn kalt erwischt. Unmittelbar nach Buers Anstoß wurde die Verteidigungslinie um Heisterkamp- Bleyeven mit einem hohen Ball überspielt. Westfalias Stürmer konnte gegen den chancenlosen Schnapper Matthias Brüning leicht einschleichen. Der VfB war nun wach und bestimmte das Spiel. Die Vierte hatte direkt nach Wiederanpfiff zwei gute Möglichkeiten durch Ridder,

die aber nicht genutzt wurden. Torjäger Marvin Miermann vollendete in der 14. Minute einen schönen Angriff und schob gekonnt ins linke untere Toreck ein. Der Ausgleichstreffer war höchst verdient. Die Vierte spielte weiter offensiv und wollte das Spiel drehen. Allerdings kam nicht mehr viel rum und so ging es mit dem 1:1 in die Halbzeit. Auch nach dem Seitenwechsel bestimmte die Vierte das Geschehen und hatte zwei gute Möglichkeiten. Miermann und Dieckmann scheiterten aber an Westfalias gut aufgelegtem Keeper. Nach knapp einer Stunde war es dann endlich so

weit. Marvin Miermann spielte den Ball quer vor das Tor der Gelsenkirchener. Aus knapp 20 Metern nahm Ben Dieckmann den Ball mit seinem starken linken Fuß direkt und knallte das Leder unter die Latte. Von diesem Treffer wird er noch seinen Enkelkindern erzählen. Von Buer kam auch in den folgenden 30 Minuten nichts mehr nach vorne und so brannte bei der Vierten hinten nichts weiter an. Auch nach vorne war man erfolglos und so endete die Partie mit einem 2:1 Sieg für die Vierte.

Spielplan Hinrunde

27.08.21	TSV Feldhausen - VfB IV	0 : 8
05.09.21	VfB IV - Wacker Gladbeck II	16 : 0
12.09.21	SC Hassel II - VfB IV	0 : 4
19.09.21	VfB IV - VfL Resse 08 III	5 : 1
26.09.21	Spvvg Middelich-Resse III - VfB IV	0 : 2
03.10.21	VfB IV - VfL Grafenwald II	2 : 0
10.10.21	SV Horst 08 IV - VfB IV	3 : 2
17.10.21	VfB IV - SW Gelsenkirchen-Süd II	0 : 1
24.10.21	BV Rentfort IV - VfB IV	3 : 0
31.10.21	VfB IV - BV Horst-Süd II	7 : 0
07.11.21	DJK Arminia Hassel II - VfB IV	1 : 10
14.11.21	VfB IV - Spvvg Westfalia Buer II	2 : 1
28.11.21	SSV Buer III - VfB IV	:
05.12.21	VfB IV - VfL Grafenwald IV	:
12.12.21	SB Gladbeck II - VfB IV	:
19.12.21	VfB IV - Adler Ellinghorst II	:

Tabelle nach dem 11. Spieltag

	1	2	3	4	5	6	7	8	9	10	11	12	13	14	15
VfB Kirchhellen 4	11	8	0	3	42 : 10	24									
SSV Buer 07/28 3	9	8	0	1	42 : 13	24									
VfL Grafenwald 4	10	7	1	2	50 : 11	22									
Schwarz-Blau Gladbeck 2	10	5	3	2	39 : 13	18									
VfL Grafenwald 2	7	6	0	1	29 : 10	18									
SW Gelsenkirchen-Süd 2	9	5	2	2	22 : 16	17									
BV Rentfort 4	8	5	1	2	34 : 10	16									
SV Horst-Emscher 08 4	8	4	1	3	23 : 18	13									
SC Hassel 2	8	4	1	3	25 : 22	13									
VfL Resse 08 3	8	2	1	5	14 : 28	7									
SpVgg Westfalia Buer 2	10	1	2	7	11 : 24	5									
BV Horst Süd 2	9	1	2	6	15 : 51	5									
DJK Arminia Hassel 2	9	0	3	6	9 : 44	3									
DJK TSV Feldhausen 66	10	0	3	7	12 : 64	3									
SpVgg Middelich-Resse 3	8	0	2	6	6 : 39	2									



DIE SPARKASSE PRÄSENTIERT

1. Mannschaft



Mohs	4
Selm	3
Kleine-Wieskamp	3
Schmücker	3
Stratmann	2
Fannasch	1
Kahnert	1

2. Mannschaft



Bühler	7
Igelbüscher	5
Schwandt	4
Zanni	2
Knipping	2
Jenke	2
Kretschmann	1
Jansen	1

3. Mannschaft



Schulte-Terhusen	3
Balke	3
Wolters	2
Greif	2
Jansen	2
Hetkämper	2
Miermann	2
Knyn	2

4. Mannschaft



Flockert	10
Risthaus	6
Buchwald	6
Ridder	5
Laugisch	4
Peter	4
Kosse	3
Bußmann	3
Miermann	3
Borgmann	2
Vosbeck	2
Dieckmann	2

**Getränke - Fachhandlung
Fassbier - Vertrieb**

Getränke Kockers

**Blaufärberweg 21 - 46244 Bot.-Kirchhellen
Telefon: 0 20 45 / 74 00**

**HERREN SALON
SCHWARTZ**

Hauptstraße 21 • 46244 Bottrop-Kirchhellen

Öffnungszeiten:

Di. - Fr. 8:30 - 18:30 Uhr

Sa. 8:00 - 13:00 Uhr

www.herrensalon-schwartz.de



0 20 45 /
4 14 50 70



Hier finden Sie u.a. auch viele Fotostrecken und Infos zu Unternehmen...

Politik

Gesellschaft

Kultur

Lifestyle

Für Sie vor Ort

ALLES in und rund um Kirchhellen auf nur EINER Internetseite!

www.kirchhellen.online

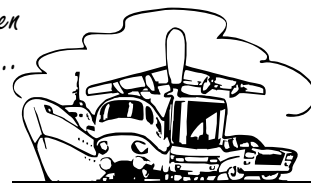


Ihr Partner für Bus- & Gruppenreisen

BOKA-Tours GmbH

Schulze-Delitzsch-Straße 1 • 46244 Bottrop/Kirchhellen
Tel. 02045 / 407330 • Fax 02045 / 407331
info@boka-tours.de • www.boka-tours.de

*Für die schönsten
Tage im Jahr...*



Gahlener Reiseshop

Pauschalreisen • Kreuzfahrten
Städtereisen • Rundreisen • Kegeltouren

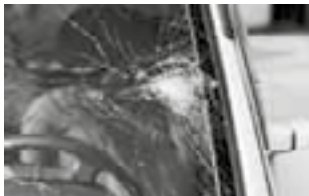
Gahlener Reiseshop • Inh. Christoph Wrobel

Kirchstraße 89 • 46514 Schermbeck/Gahlen
Tel. 02853/91648 • Fax 02853/91648
info@gahlener-reiseshop.de • www.gahlener-reiseshop.de



**Autoglas
Thomas Altenbeck**

Heinrich Hertz Str. 4a • 46244 Bottrop • Tel.: 02045-414640 • Fax: 02045-414620 • www.wintec.de • bottrop@pkwglas.de



Damit das nicht passiert

unser unverbindlicher Scheiben - Check

24 Std. Auftragsannahme
freecall 0800-000-3-000

Anrufen - Termin machen - Reinschauen

Reifen GEDIK



Alle Fabrikate

Alle Fabrikate

Pelsstraße 39 - 46244 Bottrop

Telefon: 0 20 45 . 75 94 - Fax: 0 20 45 . 8 42 56 - Handy: 0172 . 2 76 32 37

e-Mail: adamreifen@hotmail.com - web: www.reifengedik.de



Starkes Spiel gegen den SV Zweckel

Die D2 / U13II des VfB Kirchhellen legte ihren bislang besten Auftritt hin und gewann verdient gegen die D1 des SV Zweckel mit 4:0 (2:0).

Der Matchplan des Kirchhellener Nachwuchses ging in allen Punkten auf. Aus einer dicht gestaffelten und defensiven Grundordnung sollten die schnellen Spitzen Elias, Maxi D. und Max E. für die offensiven Akzente sorgen. Zehn Minuten waren gespielt und der erste gefährliche Angriff der VfBer war im gegnerischen Tor untergebracht. Max E. schob eine prima Hereingabe von Maxi zum 1:0 ein. Die Partie war nun ausgeglichen, doch mit zunehmender Spieldauer bekam der VfB immer mehr Oberwasser und mit dem Halbzeitpfiff bugsierte Jamali den Ball nach einer Ecke von Johann zum 2:0 ins Tor.

Nach dem Halbzeitpfiff war es erneut eine Ecke von Johann und erneut Jamali, diesmal

mit dem Kopf, der zum 3:0 traf. Das Tor des Tages gelang dem eingewechselten Finley, der technisch überragend zum 4:0 aus sehr spitzen Winkel traf.

Ein Sonderlob gebührt der Defensive, die angeführt von Kapitän Eric, sowie den Außenverteidigern David, Jamali und Max K. nichts anbrennen ließ. Ben im Tor war eine absolut sichere Bank. Im defensiven Mittelfeld brachten Leandro und Johann mit guten Aktionen die nötige Ruhe ins Spiel. Lasse und Niels konnten in der zweiten Halbzeit noch einmal Akzente über die Außen setzen und für beide reichte es fast sogar zu einem Tor.

„Das war unser bestes Spiel heute. Die Kinder haben perfekt umgesetzt, was wir uns vorgenommen haben“, waren die Trainer Michael Bäumer und Dennis Prien zufrieden.



Zu harmlos in Buer

Gegen die D2 des SSV Buer verlor die D2 des VfB Kirchhellen nicht unverdient 0:3 (0:2). Die Gelsenkirchener waren spielerisch überlegen und schossen in den richtigen Momenten die Tore. Das Spiel war keine 15 Sekunden alt und der Kirchhellener Matchplan war über Bord geworfen. Per Kopf ging Buer 1:0 in Führung und erhöhte nach einer Ecke wiederum per Kopf zum 2:0 (20.). In der Pause stellten die Trainer Bäumer/ Prien die Mannschaft etwas offensiver auf und tatsächlich befreiten

sich die Nachwuchsspieler immer häufiger aus der engen Unklammerung der Bueraner. Mitten in der stärksten VfB-Phase fiel das 3:0 für Buer (44.). Kämpferisch war dem VfB in der gesamten Partie kein Vorwurf zu machen, für ein Tor sollte es trotzdem nicht reichen.

„Drei Unachtsamkeiten führten zu den Gegentoren und in der Offensive fehlte die letzte Aktion. Wir haben gegen einen heute besseren Gegner verdient verloren.“

Aber: An einem guten Tag für uns, können wir hier auch etwas mitnehmen“, fassten die Trainer die Partie zusammen.

Es spielten:

Ben, Jamali, Eric, Max K., Philipp, David, Lasse, Elias, Johann, Leandro, Maxi D., Niels - Max E., Finley.

Es trafen:

Max E., Jamali (2), Finley



Vereinte Volksbank eG
Dorsten · Kirchhellen · Bottrop

PRÄSENTIERT DIE NÄCHSTEN HEIMSPIELE DER JUGENDABTEILUNG

27.11.2021

U8	-	SV Horst 08	09.30 Uhr
U13 IV	-	SV Horst 08	10.30 Uhr
U15 I	-	FC Stoppenberg	12.00 Uhr
U15 III	-	SC Schaffrath 59 e.V.	13.30 Uhr
U13 III	-	BW Gelsenkirchen	15.00 Uhr

28.11.2021

U17	-	Arminia Klosterhardt	10.45 Uhr
-----	---	----------------------	-----------

04.12.2021

U9	-	Erlar 08	09.30 Uhr
U11	-	Erlar 08	12.00 Uhr
U15	-	SpVgg Vreden	15.00 Uhr

05.12.2021

U19	-	Erlar 08	10.45 Uhr
-----	---	----------	-----------

WiFi GmbH

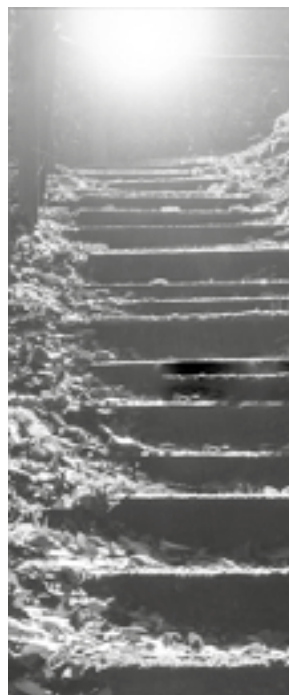
Wirtschafts- und Finanzberatungs

**Wollen Sie Ihre Immobilie verkaufen oder vermieten?
Wir helfen Ihnen kostenlos.**

WiFi Wirtschafts- und Finanzberatungs GmbH
Wehlingsweg 4 ▪ 45964 Gladbeck
Tel. 02043 / 939228 ▪ Email: wifi-gladbeck@t-online.de

STRATMANN
Bestattungen

Jedem Leben ein Zeichen setzen



46244 Bottrop-Kirchhellen
Hackfurthstraße 5
Tel: +49 20 45 - 24 17
Fax: +49 20 45 - 8 38 23

45966 Gladbeck-Rentfort
Kampstraße 2
Tel: +49 20 43 - 98 78 11

info@stratmann-bestattungen.de
www.stratmann-bestattungen.de

Tischlerei
Surmann



**Tischlerei
Christian Surmann**

Heuweg 20
46244 Kirchhellen
Tel.: 02045 - 67 47
Mobil: 0171 - 3 41 02 77

Werkstatt

Bottroper Str. 22
46244 Kirchhellen
Tel.: 02045 - 8 41 04
Fax: 02045 - 8 53 77

www.tischlerei-surmann.de

Seit 1975

PISA
EISCAFE

Frühstück täglich 9⁰⁰ - 12³⁰ | sonntags 10⁰⁰ - 12³⁰

Hauptstr. 43 | 46244 Kirchhellen
Tel. 02045 - 81 580



Miermanns Scheune sponsert neue Trainingskleidung

Felix Miermann ließ es sich nicht nehmen und übergab die neue Trainingskluft persönlich den Kickern der C3-Jugend. Der Junior-Chef freut sich, dass ab sofort das Logo von Miermanns Scheune bei den Trainingseinheiten das Trikot ziert.



Ein starker Partner für ein starkes Team



Nach der langen Corona-bedingten Durststrecke ohne Meisterschaftsspiele freute sich die U13 I des VfB Kirchhellen im Spät-

sommer nicht nur über den Start in die Bezirksliga-Saison, sondern auch über einen neuen Trikot-Satz, gesponsert vom Bottroper Versicherungsunternehmer Pascal Endres. Obwohl nicht abzusehen war, wie lange der Spielbetrieb angesichts steigender Infektionszahlen aufrechterhalten werden kann, ließ es

sich der Leiter der Provinzial-Geschäftsstelle in Bottrop-Boy nicht nehmen, die Kirchhellener-Jungs mit einem neuen Dress

auszustatten. Die Kicker von der Löwenfeldstraße, angetreten mit dem Ziel des Klassenerhaltes, zeigten sich in den ersten Spielen dann auch beflügelt und bedankten sich für die Unterstützung mit starken Leistungen, erfolgreichen Spielen und einem Platz im Mittelfeld der Tabelle.

Auch wenn die Partie gegen den Zweitplatzierten SuS Stadtlohn am letzten Wochenende mit 0:2 verloren ging, arbeitet die Mannschaft weiter mit vollem Einsatz daran, den Abstand zu den Abstiegsplätzen zu vergrößern.

Hans Rasch Metallbau macht die D3 und D4 winterfest

Ein immerwährender Klassiker des Trainergeschäfts ist die zum Herbst hin übliche Diskussion über eine angemessene Trainingsbekleidung der Jugendspieler. Trotz mittlerweile einstelliger Temperaturen werden die gut gemeinten Worte der Trainer meist mit dem Verweis auf eine mangelnde Funktionalität dicker Winterjacken durch die, nur mit dünnen Trikots bekleideten Kinder zurückgewiesen.

Zeit zum Handeln für die Mannschaftenverantwortlichen der D3/D4-Trainingsgemeinschaft, die in Verena Benien, Geschäftsführerin der Hans Rasch Metallbau GmbH, einen willigen Sponsor für 25 Softshelljacken fanden. Dank demokratischer Mitbestimmung der Kinder beim optischen Design, werden die Jacken nun nicht nur auf dem Weg zu Training und Spiel, sondern auch gerne in der Freizeit getragen. Ein Mehrwert für beide Seiten, den die Jugendfußballer des VfB Kirchhellen abschließend mit einem dicken „Dankeschön“ an Verena Benien würdigten.





Oberhofstraße 10 · 46244 Bottrop-Kirchhellen
Tel. 0 20 45-41 11 24 · Fax 0 20 45-41 11 26
E-Mail info@pflege-am-park.de
www.pflege-am-park.de

Bürozeiten: Mo. – Fr. 8.30 Uhr - 16.00 Uhr
und nach Vereinbarung

Ihr Pflegedienst in Kirchhellen

Grundpflegerische Versorgung · Behandlungspflege · Pflegeberatungs- und Qualitätssicherungsbesuche · Beratung und Entlastung der pflegenden Angehörigen durch niederschwellige Betreuungsangebote z.B. Spaziergänge, Gesellschaftsspiele, Gespräche



Autohaus Christoph Bellendorf

SPEZIELLER SERVICE IST UNSERE STÄRKE

Pelsstr. 35 - 46244 Bottrop Kirchhellen

Tel: (0 20 45) 60 00 - <http://www.bellendorf.de>



ŠkodaService



SEAT



Wie immer...

Vor drei Wochen war Maik Koch in der Landesliga 4 bei usseligem Wetter bei der Begegnung zwischen Westfalia Gemen und TuS Haltern II angesetzt. Es war ein Grottenkick zwischen Not und Elend auf dem Kunstrasenplatz an der Borkener Jugendburg.

Beide wollten, aber konnten nicht. Das Spiel lebte ausschließlich von Fehlern beider Mannschaften. Das abstiegsbedrohte Gemeiner Team gewann schlussendlich gegen die im Mittelfeld spielenden Halterner mit 4:2 (3:1) und machte damit Punkte zum Tabellende gut.

Eine Woche später, gleiche Liga, andere Spielstätte. Hier war Maik beim SV Dorsten-Hardt gegen das abgeschlagene, punktlose Tabellenschlusslicht TuS Wiescherhöfen angesetzt. Es war eine einseitige Partie in der sich die Gäste lediglich in der ersten Halbzeit etwas wehrten, ihre wenigen Chancen allerdings kläglich vergaben. Am Ende gab es ein schmeichelhaftes 6:0 (2:0) für Dorsten. Über zweistellig hätte Wiescherhöfen sich auch nicht beklagen können....

Am letzten Samstag war Maik beim Westfalenpokalduell zwischen Wattenscheid 08 und der SpVgg Erkenschwick. Auf dem schlechten Ascheplatz in Bochum ging es von Beginn an hin und her. Beide Teams wollten unbedingt in die nächste Runde einziehen und schenk-

ten sich nichts. Es gab jede Menge Zweikämpfe, Nickligkeiten und Rudelbildungen. Es gab 8x Gelb und 1x Gelb/Rot. Die Rund 150 mitgereisten Erkenschwicker Anhänger sorgten für ordentlich Stimmung auf dem Platz und feuerten ihr Team über die gesamte Spielzeit an.

Am Ende siegte Erkenschwick aber leicht verdient mit 2:0 (0:0) und darf nächsten Monat zu Preußen Münster reisen.

Wattenscheid war trotzdem nach dem Spiel zufrieden mit der Leistung aller Beteiligten und so saßen nach Spielende noch einige Heim- und Gästefans mit dem Schiedsrichter-Team im Vereinsheim und unterhielten sich noch nett bei Currywurst mit Pommes und leckerem Fiege Pils.

Karl-Heinz Tripp nutze die letzten Tage um sein Hobby zu frönen. Er war Skifahren in Österreich auf dem Stubaier Gletscher. Es hat Spaß gemacht. Ulrich Sabellek machte eine Woche Urlaub auf der Insel Teneriffa. Raus aus dem kalten, dunklen Alltag. Dort war es 24° C warm. Aber wie immer : nur viel zu kurz die Auszeit. Hansjörg Rommel hatte 3 Beobachtungen in der Regionalliga, Verbandsliga und B-Jugend Bundesliga. In der Regionalliga war das Spiel direkt vor seiner Haustür in Schalke. In der B-Jugend Bundesliga sah er den Tabellenführer Borussia Mönchen-

gladbach im Niederrheinderby bei Alemannia Aachen. Nach fast 300 km war dann wieder zu Hause.

Zuschauerfrage:

Direkter Freistoß vor der Strafraumlinie in zentraler Position. In dem Moment, als der Schütze anläuft, um den Ball direkt auf das Tor zu schießen, läuft ein Angreifer zur sechsköpfigen Mauer hinzu und stellt sich unmittelbar seitlich neben den äußeren Abwehrspieler dieser Mauer. Dieser Angreifer drängt sich weder in die Mauer hinein, noch greift er in irgendeiner Form ins Spiel ein. Wie entscheidet der Schiedsrichter, wenn der Freistoß-Schütze den Ball direkt ins Tor schießt?

Antwort:

Indirekter Freistoß für die verteidigende Mannschaft, keine persönliche Strafe. Unabhängig davon, ob ein Spieler eingreift oder nicht, muss er den Abstand von einem Meter zur Mauer einhalten. Tut er das nicht und kann der Schiedsrichter auch nicht präventiv verhindern, dass der Ball bei der Freistoß-Ausführung ins Spiel gebracht wird, wird das Verhalten des Angreifers mit einem indirekten Freistoß ohne persönliche Strafe sanktioniert.

Bis zum nächsten Mal.
Das SR-RED Team

Bottrop Wartung und Reparatur von LKW
 An der Knippenburg 113 • 46238 Bottrop • Tel. (02041) 68 90 71 • Fax 6 44 89

SCANIA
Scania-Servicepartner

SCHMITZ CARGOBULL
The Trailer Company.

SCHRAVEN

TRUCK & TRAILER SERVICE

XL SERVICE
FÜR TRANSPORTER

truckdrive
DIE MARKEN-
WERKSTATT

Stollenstraße 19 • 45966 Gladbeck • Tel. (02043) 4 67 10-0 • Fax 4 67 10-71

Gladbeck

Wartung und Reparatur von PKW/LKW

UNSER DORF
UNSER VEREIN



Ihr Mazda-Vertrauenshändler

ÜBER
35 JAHRE!

Autohaus
ROTTMANN GmbH
Ihr Team für Qualität und Leistung

Reparaturen aller
Fahrzeugmodelle

Ihr Partner für Mazda –
Neufahrzeuge
und Gebrauchtwagen

Ständige
Aktionsangebote

Raiffeisenstr. 9 | 46244 Kirchhellen | Tel. 02045 82626 | www.mazda-autohaus-rottmann.de

Bio-Metzgerei & Catering

Scharun

Leidenschaft & Tradition seit 1912



Auf die Qualität unseres Fleisches ist Verlass!

Durch **tierartgerechte Haltung**, ökologisches Futter – ohne Antibiotika oder sonstige Zusätze –
sowie **schonende Schlachtung** erhält unser Fleisch stets seinen **natürlichen Geschmack!**

Biometzgerei Scharun

Bottrop City: Poststraße 10 • Tel 02041 20646
Kirchhellen: Hauptstraße 47A • Tel 020 45 7471
www.scharun.de



DE - ÖKO - 003



Mehrere Premieren im 2. Spiel unserer Walkingfootballmannschaft

Walkingfootball hat sich mittlerweile sehr gut in unserer Vereinsstruktur etabliert. Aus diesem Grund konnten wir mit dem BV Rentfort eine bereits erfahrene Mannschaft zum Heimspiel einladen. Es sollte ein Freundschaftsspiel

der Premieren werden. Zum einen durften wir unsere neuen Tore einweihen und zum anderen hatten wir mit Ludger Hemming einen Spieler in unseren Reihen, der sein erstes Spiel seit über 50 Jahren für den VfB bestreiten durf-

te. Es sollte ein besonderes werden da er in der zweiten Halbzeit nach einem Stand von 1-1 den wichtigen Führungstreffer für uns erzielen konnte. Danach konnten wir unsere Stärken im Kombinationsspiel ausspielen.

Ü40 holt sich Turniersieg in Schermbeck



Am 13. November trat unsere Ü40 zum 9. Impuls-Cup in der Sporthalle Schermbeck an. Leider musste unsere Truppe mit einer sehr geringen Anzahl an Spielern anreisen, weshalb das Ergebnis umso beachtlicher anzusehen ist. Zunächst begann das Turnier mit einer Umgestaltung des Spielplans. Zwei der vorgesehenen acht Mannschaften hatten sich kurzfristig abgemeldet. So stellten die Verantwortlichen den Turnierplan von Gruppeneinteilung auf „Jeder gegen Jeden“ um. Ob dies der Grund für das über-

ragende Torverhältnis von 26:6 Toren aus fünf Spielen war, bleibt zu rätseln. Jedoch konnten wir nicht nur den Turniersieg einfahren, sondern auch der Pokal für den besten Torschützen ging nach Kirchhellen, Glückwunsch an Sven Igelbüscher für weit mehr als zehn erzielte Treffer. Die Aktiven bedanken sich für die Unterstützung bei den passiven VfB-Anhängern sowie bei den mitgereisten Frauen und Kindern, die den langen, regnerischen Tag in der Sporthalle erträglich gestalteten.

Alte Herren hält JHV in Klosterstübchen ab – neuer Vorstand übernimmt

Bei bester Laune und einer Anzahl von 44 Teilnehmern hat die Abteilung der Alten Herren unter strikter Einhaltung der derzeit gültigen Corona-Schutzverordnung ihre Jahreshauptversammlung bei Familie Werner im Klosterstübchen abgehalten. Die geschlossene Gesellschaft fand sich um 19 Uhr in der Gaststätte ein und konnte um 19:05 von ihrem bisherigen Obmann, Gerd Tribowski, willkommen geheißen werden.

Traditionell und mit viel Ehre bat Gerd zum Start um eine Schweigeminute für unsere verstorbenen Mitglieder.

Im Anschluss berichtete Gerd in seinem redigewandtem Stil über die letzten zwei Abteilungsjahre und ließ einige Erinnerungen Revue passieren. Fortlaufend konnten die Teilnehmer noch Vorträge der Spielführer, des Kassierers sowie des Spielgestalters lauschen.

Letztgenannter prämierte in diesem Jahr Clemens Fahrenbrück, Manuel Khom und Marco Samland zu den trainingsfleißigsten Akteure.

Als sodann die durchweg positiven Berichterstattungen ein Ende fanden, übernahm wiederum Gerd das Wort, um den langjährigen Vorstand, rund um seine Person, zu entlasten sowie sich und sein Team aus der Vorstandsrige zu verabschieden.

Im Zuge der Neuwahlen wurde ein neues Vorstandsteam vorgestellt, welches in der Zukunft mit ebenso viel Engagement und Tatkundigkeit die Aufgaben der Abteilungsleitung angehen wird, wie es unsere Mitglieder vom vorherigen Team seit bis zu 26 Jahren gewohnt waren.

Rund um den neuen Vorsitzenden, Stephan Plewa, darf sich die Abteilung über neuen

Schwung von Peter Josten, Maik Kuschel und Bastian Berns freuen. Wir wünschen dem runderneuertem Team viel Erfolg und danken dem abgetretenem Ensemble für seine aufopferungsvolle Arbeit der letzten Jahre/Jahrzehnte. Als Kassenprüfer wurden Bodo Schmidt und Peter Josten gewählt, Kassierer bleibt unser Zahlenfuchs Volker Weber.

Nach den Wahlen übernahm der neue Obmann das Wort und führte weiter durch den Abend. Mit Nikolausfest, Reise nach Hamburg sowie diversen sportlichen Terminen konnte der neue Vorstand bereits gewisse Reize für das kommende Kalenderjahr setzen.

Zum Ausklang und bei lockerem Austausch gab es für alle noch eine Portion Currywurst mit Pommes. Wir danken dem Klosterstübchen für die Bewirtung und freuen uns auf ein hoffentlich ereignisreiches Jahr 2022.

Walking-Footballer siegen gegen BW Fuhlenbrock

Am 20. November trat unsere Walking-Football Mannschaft im Heimspiel gegen BW Fuhlenbrock an. Gespielt wurde quer im 16er mit einer Spielzeit von 3x15 Minuten. Zu Beginn der Partie hatte der VfB für klare Spielverhältnisse gesorgt und führte schnell mit zwei

Toren. Im zweiten Drittel konnten die Blau Weißen sich jedoch mehrfach herankämpfen, ein Sieg blieb jedoch bei einem Endergebnis von 14:9 in weiter Ferne. Die Aktiven danken den zahlreich erschienenen Passiven für ihre Unterstützung.

Der VfB verleiht Flügel

Bei unserem Panini-Stickeralbum-Gewinnspiel verlostet wir damals, in Kooperation mit unserem Partner REWE Gödecke, einen Rundflug über die Bezirkssportanlage in Kirchhellen.

Gewonnen hat derjenige, der als Erstes das gesamte Stickeralbum vollständig vorlegen konnte.

In Rekordzeit schaffte es zum damaligen Zeitpunkt, unser langjährige Betreuer der 2. Mannschaft, Robin Goike.

Am 24. Oktober um 14.30 Uhr war es dann endlich soweit.

Bei besten Flugbedingungen und strahlendem Herbstwetter, machten sich Robin und seine Freundin Julia (siehe Foto), mit Pilot Olaf Kruse auf den Weg.

Die ersten zwei Runden flog man über das wunderschöne Kirchhellen. Man konnte unserer 2. Mannschaft bei Ihrem Heimspiel auf heimischen Geläuf, aus der Vogelperspektive, zuschauen.

Danach ging es weiter zu den Blauen nach Gelsenkirchen. Von dort aus nach Essen und Düsseldorf und wieder zurück über Duisburg nach Dinslaken.

„Es war ein unvergessliches Erlebnis bei perfekten Wetter. Wir konnten viel sehen und hatten einen angenehmen Flug. Vielen Dank an alle Beteiligten“, fügten Robin und Julia noch hinzu.



VfB-Blättchen Stadionzeitung des VfB Kirchhellen

Redaktion

Bastian Aversch (verantwortlich)

Klaus Radeck

Jens Kurapkat

Josua Garz

Gerd Tribowski

Ulrich Sabellek

Kontakt

Bastian Aversch

Telefon: 01522 6038529

info@vfb-kirchhellen.de

www.vfb-kirchhellen.de

OSTERMANN CENTRUM BOTTROP



Besuchen Sie
uns auch online:
ostermann.de



DEUTSCHLANDS VIELSEITIGES EINRICHTUNGS-CENTRUM!

**IMMER EINE IDEE VORAUSS -
5 WOHN-SPEZIALISTEN IN EINEM CENTRUM!**

**EINRICHTUNGS-
HAUS
OSTERMANN**

**DAS FULL-SERVICE
EINRICHTUNGS-CENTRUM.**
Hier finden Sie für jeden
Geschmack und für jedes
Budget die optimalen Möbel.
Überzeugen Sie sich selbst!



Alles sofort für
Dein Zuhause

TRENDS

by **OSTERMANN**

SOFORT WOHNEN.
Das Ideencenter, jung,
cool, stylish, retro oder
witzig. Wohnweisende
Einrichtungsideen gleich
zum Mitnehmen.



Design
zum
In-Preis!

LOFT
by **OSTERMANN**

RÄUME NEU ERLEBEN
LOFT bietet Design-
Möbel für alle, die sich so
einrichten wollen, wie es
ihrem eigenen Lebensstil
entspricht.



Alles sofort
fürs Kind

Baby
TRENDS
by **OSTERMANN**

**ALLES SOFORT
FÜRS KIND**
Der Mega-Fachmarkt für
unsere jüngsten Kunden.
Das komplette Babysortiment
von Autositz bis Kuscheltier.



**KÜCHEN-
FACHMARKT**

**KÜCHEN
CENTRUM**

**1 CENTRUM, 4 WELTEN
UND 1000 ALTERNATIVEN!**
Alles unter einem Dach!
Die ganze Welt der Küchen –
präsentiert in 4 einzigartigen
Fachbereichen.




ÖFFNUNGSZEITEN: Mo - Sa: 10.00 - 20.00 Uhr • Das Restaurant ist bereits ab 9.00 Uhr für Sie geöffnet!

**OSTERMANN
CENTRUM BOTTROP**

Einrichtungshaus Ostermann GmbH & Co. KG • Firmensitz: Fredi-Ostermann-Str. 1-3, D-58454 Witten

Gewerbepark Bottrop Boy/Welheim an der
B224 zwischen A2 u. A42, Ruhrölstr. 1
Telefon 0 20 41 - 4 74 20

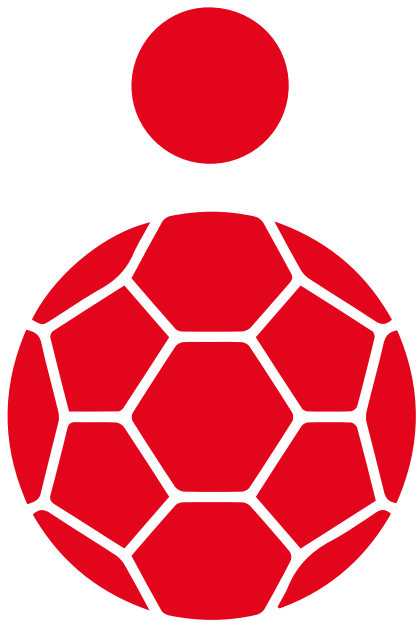
 Buslinie 260, Haltestelle
Am Jugendkombihaus

Über 100.000 Artikel auf
ostermann.de
im Online-Shop

Die großen Einrichtungs-Centren in NRW und auf ostermann.de
OSTERMANN



Gemeinsam ist einfach.



www.sparkasse-bottrop.de

**Das Team an
eurer Seite:**

**Die Mannschaft
der Sparkasse
aus Kirchhellen.**



Wenn's um Geld geht

**Sparkasse
Bottrop**